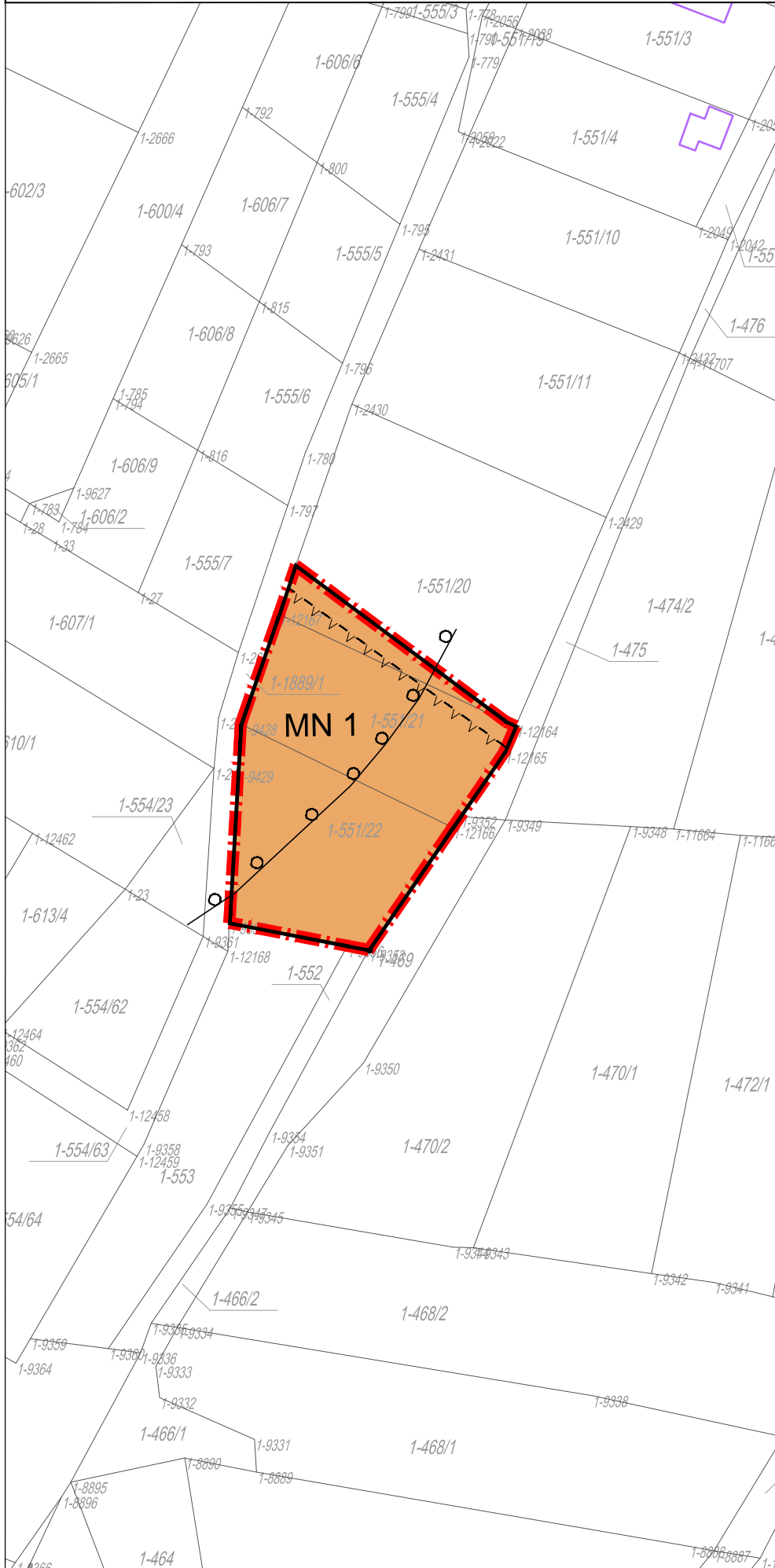


ZMIANA FRAGMENTU MIEJSCOWEGO PLANU ZAGOSPODAROWANIA PRZESTRZENNEGO ZACHODNIEJ CZĘŚCI GMINY W MIEJSCOWOŚCI BYSTRA (OBRĘB BYSTRA KRAKOWSKA), W REJONIE UL. KOLOROWEJ

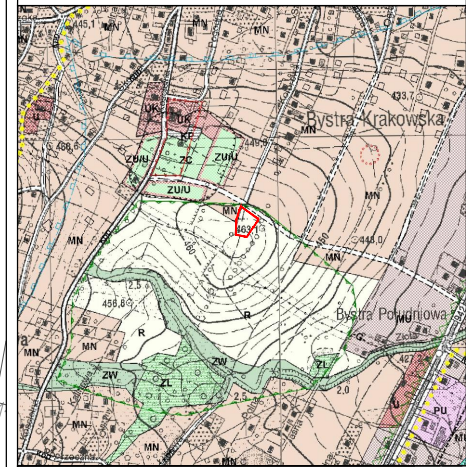
ZALĄCZNIK NR 1
DO UCHWAŁY NR 17
RADY GMINY WILKOWICE
Z DNIA 2017R.



USTALENIA PLANU:

	GRANICE OBSZARU OBJĘTEGO PLANEM
	NIEPRZEKACZALNA LINIA ZABUDOWY
	LINIE ROZGRANICZAJĄCE TERENY O RÓŻNYM PRZEZNACZENIU LUB RÓŻNYCH ZASADACH ZAGOSPODAROWANIA
	MN 1 NUMER I SYMBOL PRZEZNACZENIA TERENU
	MN - TERENY ZABUDOWY MIESZKANIOWEJ JEDNORODZINNEJ
INFORMACJE:	
	LINIE ROZGRANICZAJĄCE OBOWIAZUJĄCEGO PLANU MIEJSCOWEGO
	GRANICA 150 M OD TERENU ISTNIEJĄCEGO CMENTRZA

wyrys ze „Studium uwarunkowań i kierunków zagospodarowania przestrzennego gminy Wilkowice” przyjętego Uchwałą Nr XXXVIII/396/2010 z dnia 14 stycznia 2010 roku



Biuro autorstwa projektu: 44-100 Gliwice, ul. Górnyczych Wałów 42, NIP: 631-020-04-17, tel.: (+48 32) 400 41 03 fax: 400 42 00 e-mail: pracownia@pka-nova.com.pl, www.pka-nova.com.pl

P.A. NOVA S.A.

Biuro autorstwa projektu: ZMIANA FRAGMENTU MIEJSCOWEGO PLANU ZAGOSPODAROWANIA PRZESTRZENNEGO GMINY WILKOWICE W CENTRALNEJ CZĘŚCI GMINY W MIEJSCOWOŚCI WILKOWICE (OBRĘB WILKOWICE) PRZY UL. GRABECZNY

T01/ZA/2017

Wzrosty:	Skala planu:	Wzrosty:	Wzrosty:
	1:1000		
Projektant:			
mgr inż. arch. Katarzyna Bondek	Projektant	05.2017r.	Projekt
mgr inż. arch. Sławomir Trent	Projektant	05.2017r.	Projekt
Leszek Sobieraj	Projektant	05.2017r.	Projekt
mgr inż. arch. Sylwia Jendryszek	Projektant	05.2017r.	Projekt
dr inż. arch. Stanisław Lessaer	Projektant	05.2017r.	Projekt