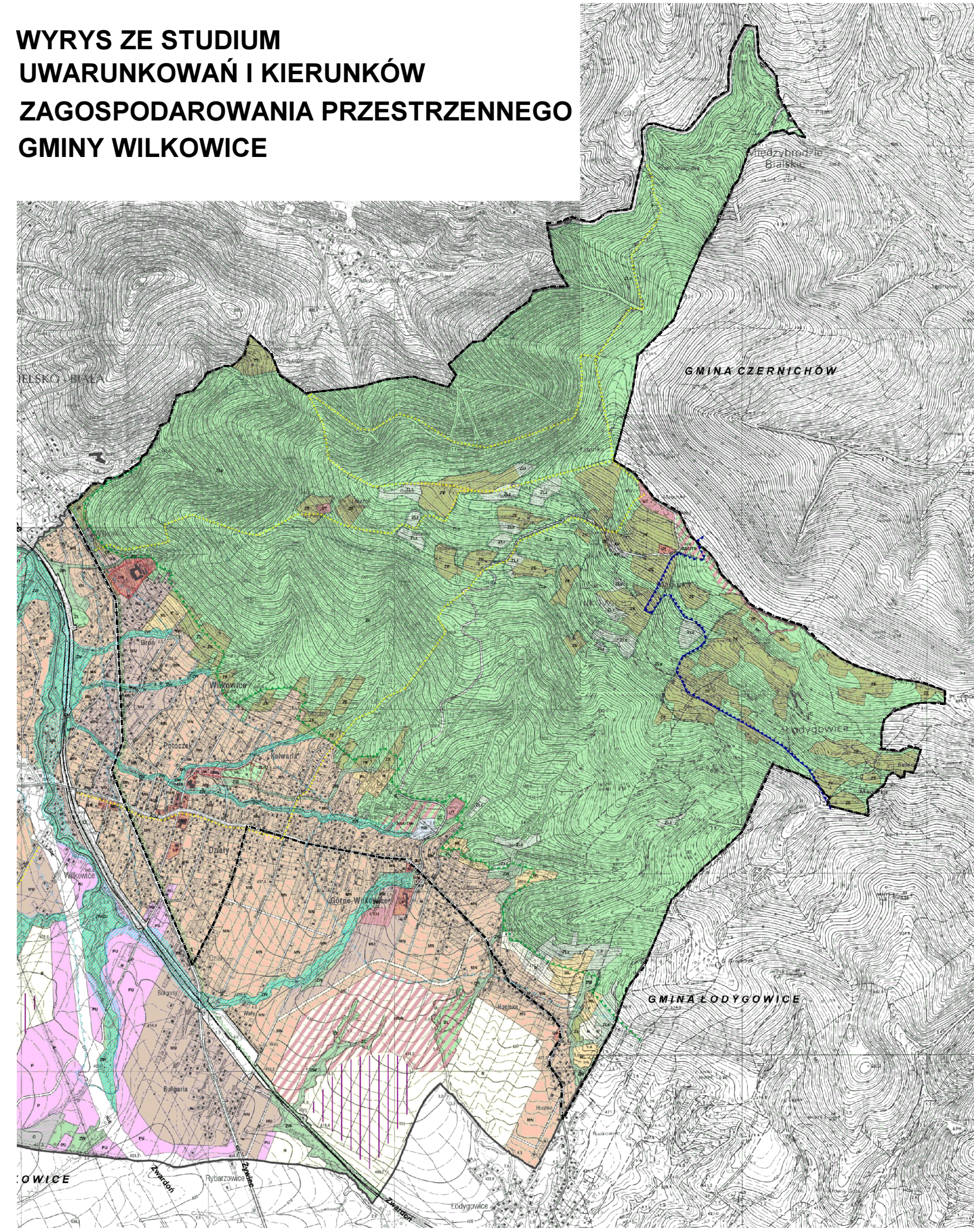


WYRYS ZE STUDIUM  
UWARUNKOWAŃ I KIERUNKÓW  
ZAGOSPODAROWANIA PRZESTRZENNEGO  
GMINY WILKOWICE

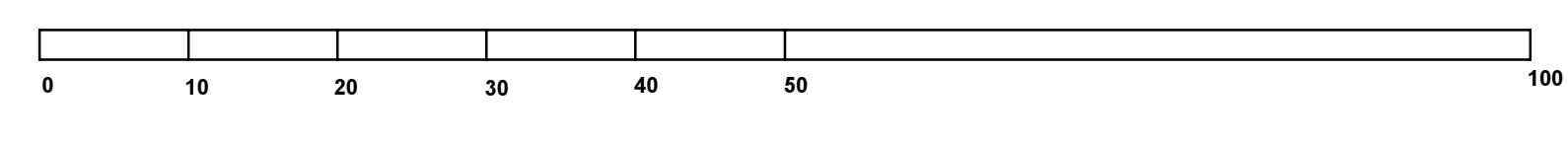


OBSZARY OCHRONY PRZYRODY I ZASOBYBIOGOSKAPKA		OBSZARY OCHRONY OBLASZCZYNIA KULTURNIEGO	
	Obszar ochrony przyrody		Obszar ochrony krajobrazowej
	Obszar ochrony przyrody		Obszar ochrony krajobrazowej
	Obszar ochrony przyrody		Obszar ochrony krajobrazowej

----- GRANICE OBSZARU OBJĘTEGO PLANEM

	TERENY PLACÓW I PARKINGÓW		TERENY USŁUG SPORTU I REKREACJI
	TERENY DRÓG PUBLICZNYCH KLASY L		TERENY USŁUG ZDROWIA
	TERENY DRÓG PUBLICZNYCH KLASY D		TERENY PRODUKCYJNE I USŁUGOWE
	TERENY DRÓG WEWNĘTRZNYCH		TERENY ZIELENI Z USŁUGAMI
	TERENY CIĄGÓW PIESZO - JEZDNYCH		TERENY ROLNICZE
	TERENY ZABUDOWY MIESZKANIOWEJ JEDNORODZINNEJ		TERENY LASÓW
	TERENY ZABUDOWY MIESZKANIOWO-USŁUGOWEJ		TERENY ZIELENI
	TERENY ZABUDOWY LETNISKOWEJ		TERENY ZIELENI Z ISTNIEJĄCĄ ZABUDOWĄ
	TERENY ZABUDOWY USŁUGOWEJ O CHARAKTERZE PUBLICZNYM		TERENY WÓD POWIERZCHNIOWYCH I ZIELENI PRZYWODNEJ
	TERENY ZABUDOWY USŁUGOWEJ		TEREN CMENTARZA
	TERENY USŁUG KULTURY SAKRALNEJ		TERENY URZĄDZEŃ WODOCIĄGÓW
	TERENY USŁUG TURYSTYKI		

**MIEJSCOWY PLAN ZAGOSPODAROWANIA PRZESTRZENNEGO GMINY WILKOWICE WE WSCHODNIEJ CZĘŚCI GMINY (obejmujący obszar od ul. Żywieckiej w kierunku wschodnim do ul. Prostej oraz od ul. Wyzwolenia w kierunku północnym do granic administracyjnych Gminy)**  
**SKALA 1 : 5000**



	GRANICA OBSZARU OBJĘTEGO PLANEM
	LINIE ROZGRANICZAJĄCE O RÓŻNYM PRZEZNACZENIU LUB RÓŻNYCH ZASADACH ZAGOSPODAROWANIA
	NIEPRZEKRACZALNE LINIE ZABUDOWY
	STREFY CZĘŚCIOWEJ OCHRONY KONSERWATORSKIEJ
	STANOWISKO ARCHEOLOGICZNE ZE STREFĄ OCHRONY KONSERWATORSKIEJ
	OBIEKTY ZABYTKOWE OBJĘTE OCHRONĄ USTALENIAMI PLANU
	OBSZAR OSUWISK AKTYWNYCH OKRESOWO (os1)
	OBSZAR OSUWISK NIEAKTYWNYCH (os2)
	OBSZAR ZAGROŻONY RUCHAMI MASOWYMI (os3)
	STREFY OCHRONY SANITARNEJ CMENTARZA

OZNACZENIA ELEMENTÓW CHRONIONYCH NA PODSTAWIE PRZEPISÓW ODRĘBNYCH	
	GRANICA PARKU KRAJOBRAZOWEGO BESKIDU MAŁEGO
	GRANICA OTULINY PARKU KRAJOBRAZOWEGO BESKIDU MAŁEGO
	GRANICE OBSZARU "NATURA 2000"
	GRANICE LOKALNEGO ZBIORNIKA WÓD PODZIEMNYCH
	USTANOWIONE STREFY OCHRONY BEZPOŚREDNIEJ UJĘĆ WODY
	USTANOWIONE STREFY OCHRONY POŚREDNIEJ UJĘĆ WODY

OZNACZENIA INFORMACYJNE	
	LINIA ELEKTROENERGETYCZNA 110kV
	OBSZAR ZALANIA FAŁĄ Z AWARII ZBIORNIKA H<0,5m
	OBSZAR ZALANIA FAŁĄ Z AWARII ZBIORNIKA H=0,5m
	OZNACZENIE LASÓW PAŃSTWOWYCH
	PROJEKTOWANE STREFY OCHRONY BEZPOŚREDNIEJ I POŚREDNIEJ UJĘĆ WODY