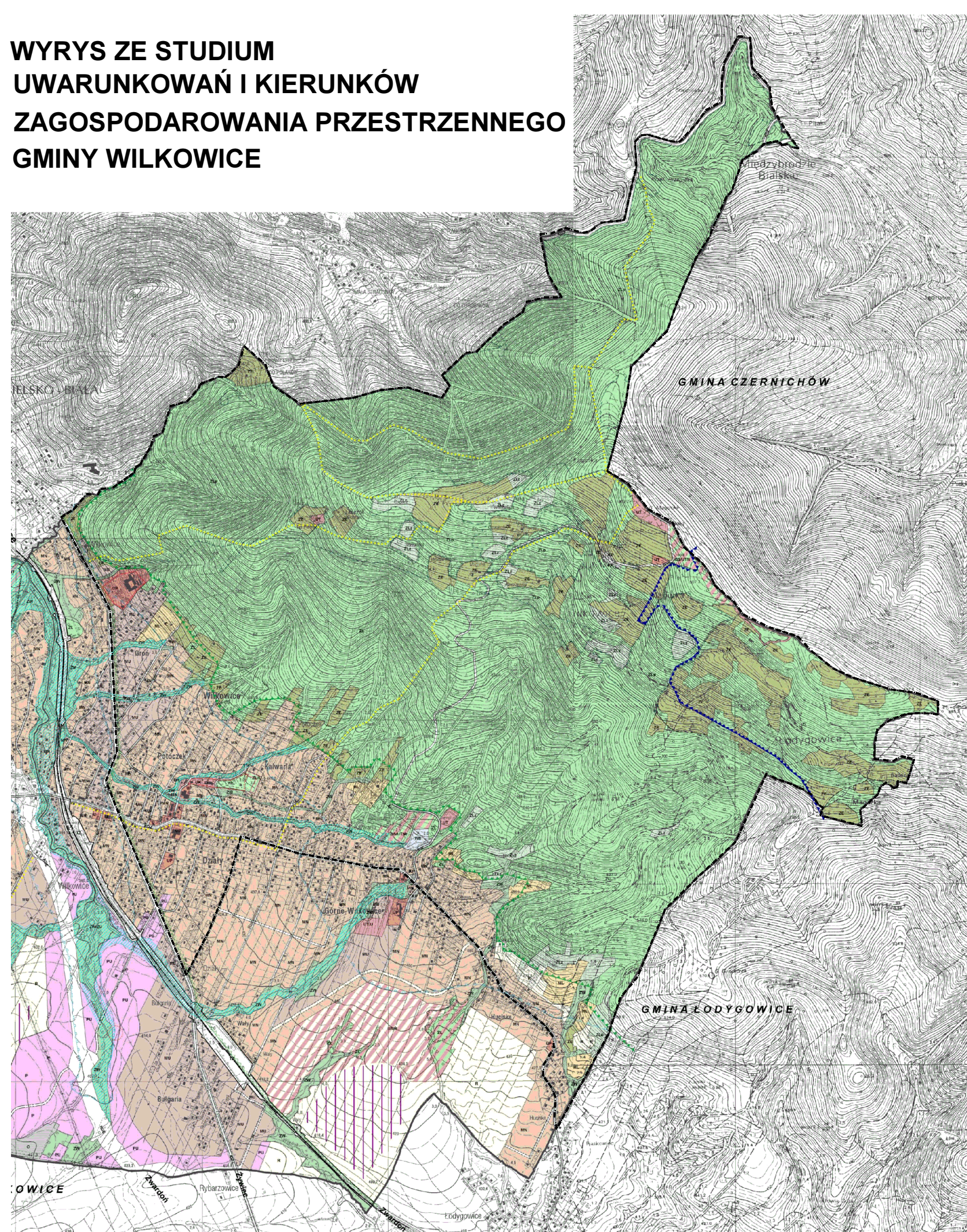
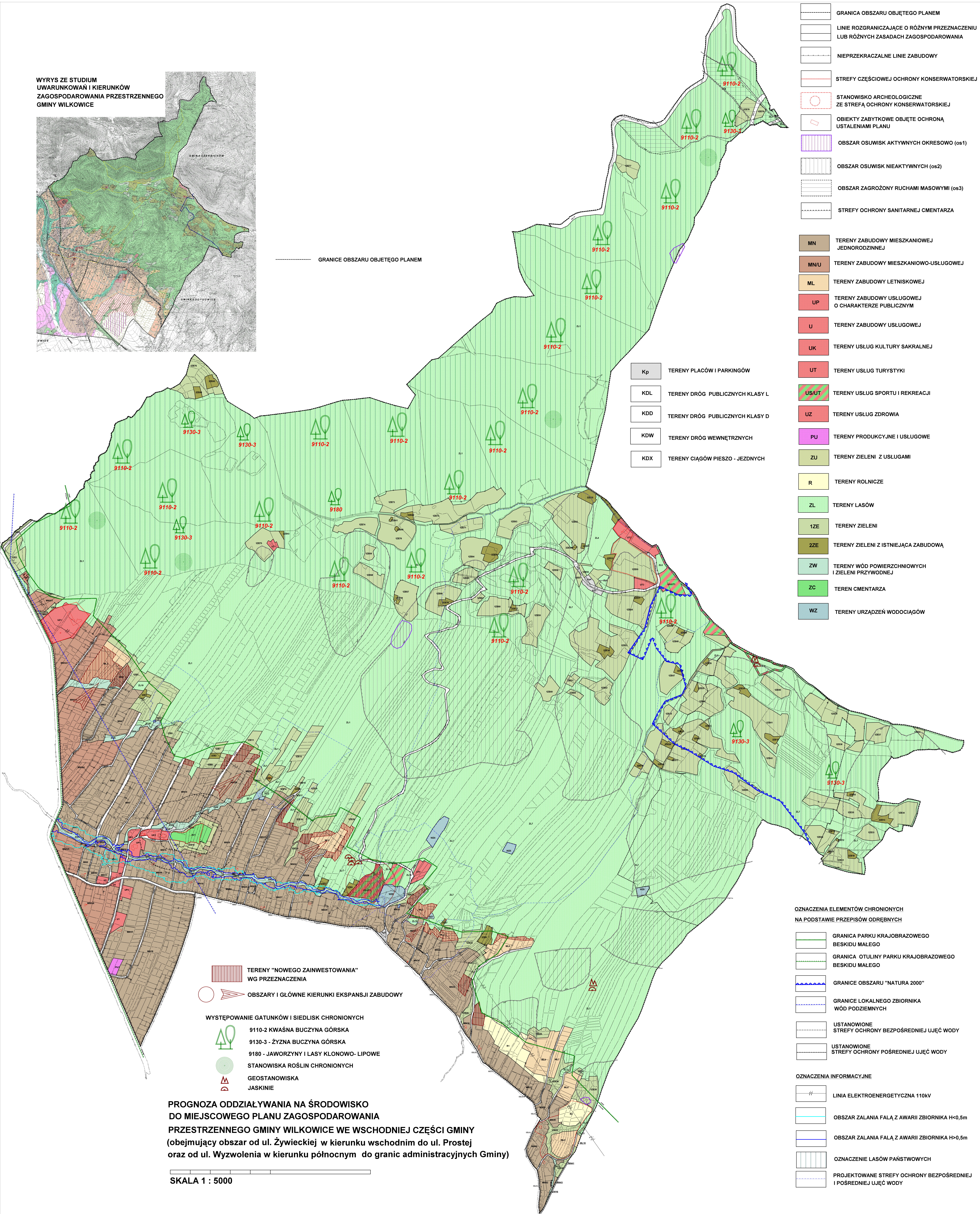


WYRYS ZE STUDIUM
UWARUNKOWAŃ I KIERUNKÓW
ZAGOSPODAROWANIA PRZESTRZENNEGO
GMINY WILKOWICE



----- GRANICE OBSZARU OBJĘTEGO PLANEM



- GRANICA OBSZARU OBJĘTEGO PLANEM
- LINIE ROZGRANICZAJĄCE O RÓŻNYM PRZEZNACZENIU LUB RÓŻNYCH ZASADACH ZAGOSPODAROWANIA
- NIEPRZEKRACZALNE LINIE ZABUDOWY
- STREFY CZĘŚCIOWEJ OCHRONY KONSERWATORSKIEJ
- STANOWISKO ARCHEOLOGICZNE ZE STREFĄ OCHRONY KONSERWATORSKIEJ
- OBIEKTY ZABYTKOWE OBJĘTE OCHRONĄ USTALENIAMI PLANU
- OBSZAR OSUWISK AKTYWNYCH OKRESOWO (os1)
- OBSZAR OSUWISK NIEAKTYWNYCH (os2)
- OBSZAR ZAGROŻONY RUCHAMI MASOWYMI (os3)
- STREFY OCHRONY SANITARNEJ CMENTARZA

- MN TERENY ZABUDOWY MIESZKANIOWEJ JEDNORODZINNEJ
- MN/U TERENY ZABUDOWY MIESZKANIOWO-USŁUGOWEJ
- ML TERENY ZABUDOWY LETNISKOWEJ
- UP TERENY ZABUDOWY USŁUGOWEJ O CHARAKTERZE PUBLICZNYM
- U TERENY ZABUDOWY USŁUGOWEJ
- UK TERENY USŁUG KULTURY SAKRALNEJ
- UT TERENY USŁUG TURYSTYKI
- US/UT TERENY USŁUG SPORTU I REKREACJI
- UZ TERENY USŁUG ZDROWIA
- PU TERENY PRODUKCYJNE I USŁUGOWE
- ZU TERENY ZIELENI Z USŁUGAMI
- R TERENY ROLNICZE
- ZL TERENY LASÓW
- 1ZE TERENY ZIELENI
- 2ZE TERENY ZIELENI Z ISTNIEJĄCĄ ZABUDOWĄ
- ZW TERENY WÓD POWIERZCHNIOWYCH I ZIELENI PRZYWODNEJ
- ZC TEREN CMENTARZA
- WZ TERENY URZĄDZEŃ WODOCIĄGÓW

- Kp TERENY PLACÓW I PARKINGÓW
- KDL TERENY DRÓG PUBLICZNYCH KLASY L
- KDD TERENY DRÓG PUBLICZNYCH KLASY D
- KDW TERENY DRÓG WEWNĘTRZNYCH
- KDX TERENY CIĄGÓW PIESZO - JEZDNYCH

- TERENY "NOWEGO ZAINWESTOWANIA" WG PRZEZNACZENIA
- OBSZARY I GŁÓWNE KIERUNKI EKSPANSJI ZABUDOWY

- WYSTĘPOWANIE GATUNKÓW I SIEDLISK CHRONIONYCH
- 9110-2 KWAŚNA BUCZYNA GÓRSKA
 - 9130-3 - ŻYŻNA BUCZYNA GÓRSKA
 - 9180 - JAWORZYN I LASY KLONOWO-LIPOWE
 - STANOWISKA ROŚLIN CHRONIONYCH
 - GEOSTANOWISKA
 - JASKINIE

- OZNACZENIA ELEMENTÓW CHRONIONYCH NA PODSTAWIE PRZEPISÓW ODRĘBNYCH
- GRANICA PARKU KRAJOBRAZOWEGO BESKIDU MAŁEGO
 - GRANICA OTULINY PARKU KRAJOBRAZOWEGO BESKIDU MAŁEGO
 - GRANICE OBSZARU "NATURA 2000"
 - GRANICE LOKALNEGO ZBIORNIKA WÓD PODZIEMNYCH
 - USTANOWIONE STREFY OCHRONY BEZPOŚREDNIEJ UJĘĆ WODY
 - USTANOWIONE STREFY OCHRONY POŚREDNIEJ UJĘĆ WODY

- OZNACZENIA INFORMACYJNE
- LINIA ELEKTROENERGETYCZNA 110kV
 - OBSZAR ZALANIA FAŁĄ Z AWARII ZBIORNIKA H<0,5m
 - OBSZAR ZALANIA FAŁĄ Z AWARII ZBIORNIKA H>0,5m
 - OZNACZENIE LASÓW PAŃSTWOWYCH
 - PROJEKTOWANE STREFY OCHRONY BEZPOŚREDNIEJ I POŚREDNIEJ UJĘĆ WODY

PROGNOZA ODDZIAŁYWANIA NA ŚRODOWISKO DO MIEJSCOWEGO PLANU ZAGOSPODAROWANIA PRZESTRZENNEGO GMINY WILKOWICE WE WSCHODNIEJ CZĘŚCI GMINY (obejmujący obszar od ul. Żywieckiej w kierunku wschodnim do ul. Prostej oraz od ul. Wyzwolenia w kierunku północnym do granic administracyjnych Gminy)

SKALA 1 : 5000