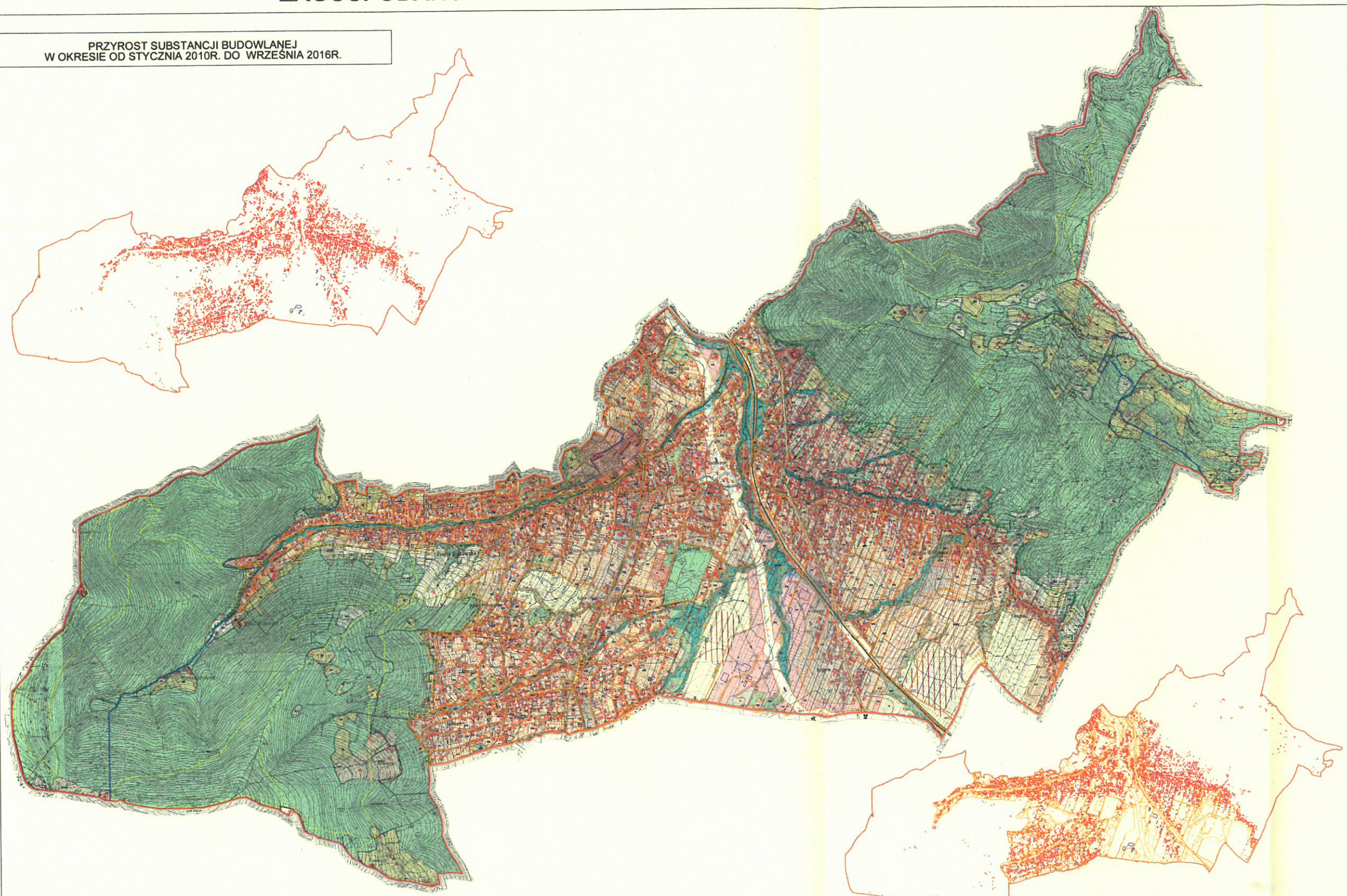


ANALIZA ZMIAN W ZAGOSPODAROWANIU PRZESTRZENNYM GMINY WILKOWICE W OKRESIE OD 1 STYCZNIA 2010 R. DO 30 WRZEŚNIA 2016 R. ORAZ OCENA AKTUALNOŚCI STUDIUM UWARUNKOWAŃ I KIERUNKÓW ZAGOSPODAROWANIA PRZESTRZENNEGO I PLANÓW MIEJSCOWYCH



ZAŁĄCZNIK NR 1

PRZYROST SUBSTANCJI BUDOWLANEJ
W OKRESIE OD STYCZNIA 2010R. DO WRZEŚNIA 2016R.



LEGENDA:

	GRANICA GMINY
	ISTNIEJĄCE OBIEKTY BUDOWLANE W STYCZNIU 2010R.
	ISTNIEJĄCE OBIEKTY BUDOWLANE WE WRZEŚNIU 2016R.
	LINIE ROZGRANICZAJĄCE OBOWIAZUJĄCYCH MIEJSCOWYCH PLANÓW ZAGOSPODAROWANIA PRZESTRZENNEGO
TŁO: OBOWIAZUJĄCE STUDIUM UWARUNKOWAŃ I KIERUNKÓW ZAGOSPODAROWANIA PRZESTRZENNEGO GMINY WILKOWICE	

OBOWIAZUJĄCE MIEJSCOWE PLANY ZAGOSPODAROWANIA PRZESTRZENNEGO DO WRZEŚNIA 2016R.

Adres: Biuro/tytuł projektu		P.A. NOVA S.A. 44-100 Gliwice, ul. Górnych Wałów 42, NIP 631-623-04-17 tel: (+48 32) 400 41 03 fax: 400 42 01 e-mail: prace@nova.com.pl , www.nova.com.pl	
Nazwa projektu		Tytuł dokumentu projektu	
ANALIZA ZMIAN W ZAGOSPODAROWANIU PRZESTRZENNYM GMINY WILKOWICE W OKRESIE OD 1 STYCZNIA 2010 R. DO 30 WRZEŚNIA 2016 R. ORAZ OCENA AKTUALNOŚCI STUDIUM UWARUNKOWAŃ I KIERUNKÓW ZAGOSPODAROWANIA PRZESTRZENNEGO I PLANÓW MIEJSCOWYCH		T01ZA/2016	
Skala rysunku		Czas rysunku	
ANALIZA ZMIAN W ZAGOSPODAROWANIU PRZESTRZENNYM GMINY WILKOWICE OCENA AKTUALNOŚCI STUDIUM UWARUNKOWAŃ I KIERUNKÓW ZAGOSPODAROWANIA PRZESTRZENNEGO I PLANÓW MIEJSCOWYCH		1:10000	
Projektant			
mgr inż. arch. Katarzyna Bordek	specjalista architektura	007 47 KT-386	10.2016r.
mgr inż. arch. Sławomir Trzciński	specjalista architektura	007 47 KT-387	10.2016r.
mgr inż. arch. Leszek Sobieraj	specjalista architektura	007 47 KT-388	10.2016r.
mgr inż. arch. Sylvia Jandrysiak	specjalista architektura	007 47 KT-389	10.2016r.
mgr inż. arch. Stanisław Lesser	specjalista architektura	007 47 KT-141	10.2016r.