

MIEJSCOWY PLAN ZAGOSPODAROWANIA PRZESTRZENNEGO ZACHODNIEJ CZĘŚCI GMINY W MIEJSCOWOŚCI BYSTRA (OBRĘB BYSTRA KRAKOWSKA), W REJONIE UL. KOLOROWEJ

ZALĄCZNIK NR 1
DO UCHWAŁY NR XLV/376/2018
RADY GMINY WILKOWICE
Z DNIA 28 LUTEGO 2018R.



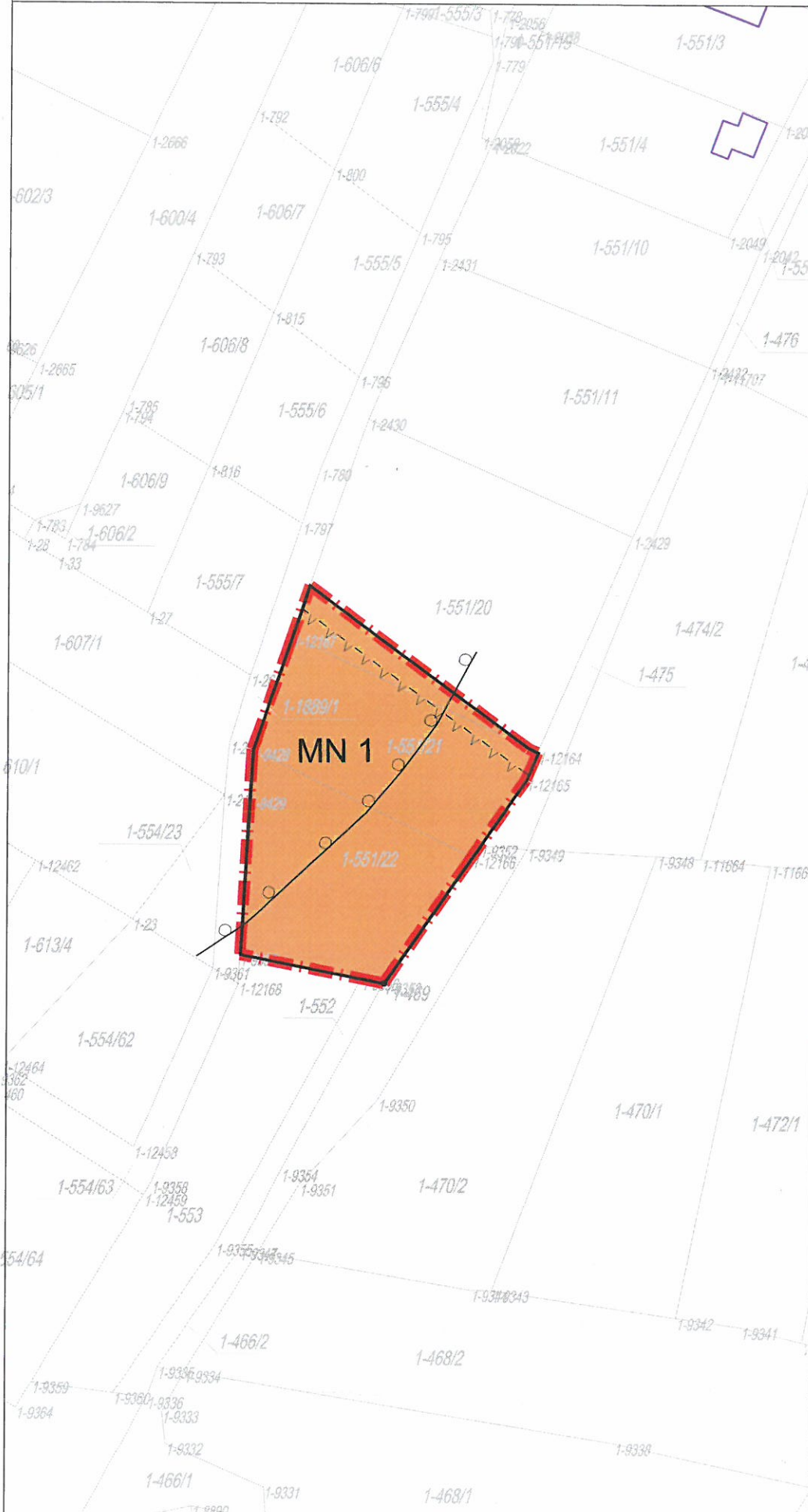
USTALENIA PLANU:

- GRANICE OBSZARU OBJĘTEGO PLANEM
- NIEPRZEKRACZALNA LINIA ZABUDOWY
- LINIE ROZGRANICZAJĄCE TERENY O RÓŻNYM PRZEZNACZENIU LUB RÓŻNYCH ZASADACH ZAGOSPODAROWANIA

- MN 1** NUMER I SYMBOL PRZEZNACZENIA TERENU
- MN** MN - TERENY ZABUDOWY MIESZKANIOWEJ JEDNORODZINNEJ

INFORMACJE:

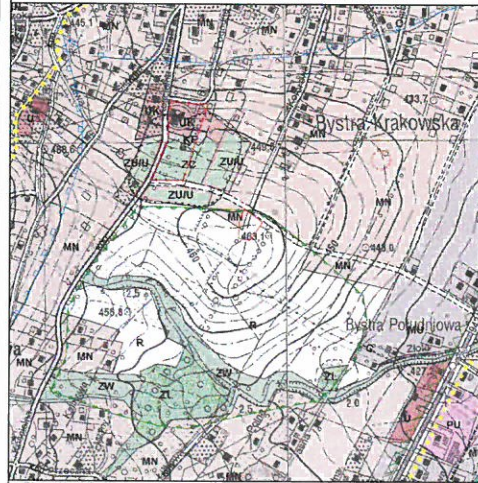
- GRANICA 150 M OD TERENU ISTNIEJĄCEGO CMENTRZA



PRZEWODNICĄCY RADY

dr Bartosz Olma

wyrys ze „Studium uwarunkowań i kierunków zagospodarowania przestrzennego gminy Wilkowice” przyjętego Uchwałą Nr XXXVIII/396/2010 z dnia 14 stycznia 2010 roku



44-100 Gliwice, ul. Górnyczych Wałów 42, NIP 621-020-04-17
tel.: (+48 33) 402 41 03 fax: 402 42 01 P.A. NOVA
e-mail: pracownia@pa-nova.com.pl, www.pa-nova.com.pl

Miejscowy Plan Zagospodarowania Przestrzennego Gminy Wilkowice w Odniesieniu do Obszaru MN w Miejscowości Wilkowice (Obręb Bystra Krakowska, Part. Ul. Kolorowej)		Data opracowania		Skala rysunku	
Tytuł projektu: RYSEK PLANU		Data opracowania: T012A/2017		Skala rysunku: 1:1000	
Projektant:		Autor projektu:		Sprawdzający:	
mgr inż. arch. Katarzyna Bondek	opracowanie: 02.2018r.	KT-386	Publikacja:		
mgr inż. arch. Sławomir Tront	opracowanie: 02.2018r.	KT-387	Publikacja:		
inż. Leszek Sobierał	opracowanie: 02.2018r.	W sprawach:	Publikacja:		
Sywia Jendrysek	opracowanie: 02.2018r.	W sprawach:	Publikacja:		
dr inż. arch. Stanisław Lessaer	opracowanie: 02.2018r.	KT-141	Publikacja:		

