

1B-S
GEZ

KARTA ADRESOWA ZABYTKU NIERUCHOMEGO

3. Miejscowość

BYSTRA

43-360

1. Nazwa

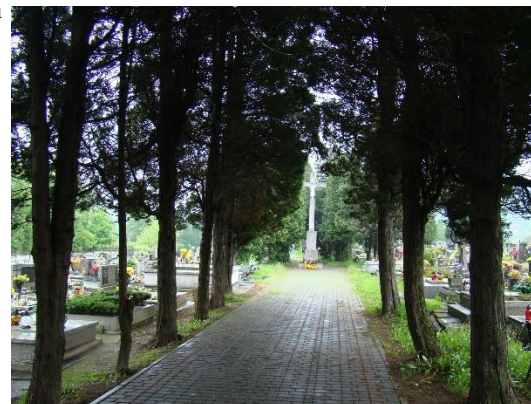
Cmentarz parafialny parafii rzymskokatolickiej pw Wniebowzięcia NMP, z układem przestrzennym, zabytkowymi pomnikami, grobowcami, starodrzewiem (na cmentarzu grobowiec wybitnego artysty malarza Juliana Fałata, krzyż erekcyjny)

2. Czas powstania

1880r. (najstarszy istniejący nagrobek z 1908r.)

8. Fotografia z opisem wskazującym orientację albo mapa z zaznaczonym stanowiskiem archeologicznym

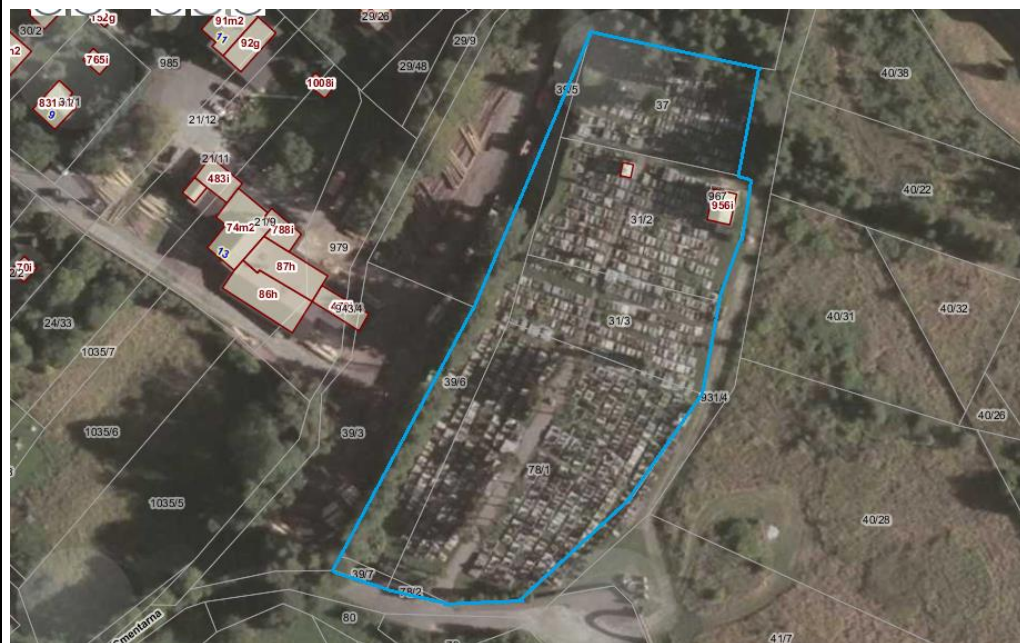
Aleja na osi cmentarza z krzyżem erekcyjnym



4. Adres

ul. Cmentarna

dz nr 39/7, 78/2, 39/6, 78/1, 31/3,
31/2, 37



Ortofotomapa (geoportal.powiat.bielsko) z zazn. granicą cmentarza 1:1000



Grobowiec Juliana Fałata

5. Przynależność administracyjna

Województwo śląskie

Powiat bielski

Gmina Wilkowice

6. Formy ochrony

Wojewódzka Ewidencja
Zabytków, MPZP Gminy
Wilkowice

7. Opracowanie karty adresowej
(autor, data i podpis)

Prac. Proj.-Konserwatorska
ARKADA
listopad 2017r.