

3B-S
GEZ

KARTA ADRESOWA ZABYTKU NIERUCHOMEGO

3. Miejscowość

BYSTRA

43-360

1. Nazwa

Krzyż przydrożny drewniany na posesji zabytkowej chałupy nr 74

2. Czas powstania

Kon. XIXw.

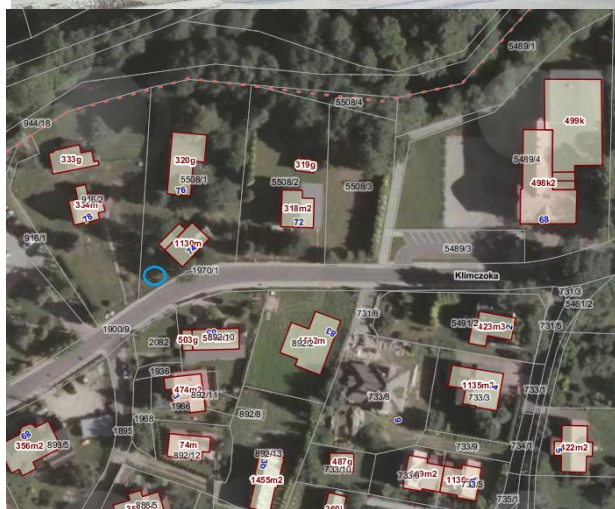
8. Fotografia z opisem wskazującym orientację albo mapa z zaznaczonym stanowiskiem archeologicznym



Krzyż przy chałupie nr 74



Frontowy widok krzyża



Ortofotomapa (geoportal.powiat.bielsko) z zazn. lokalizacją krzyża 1:1000

4. Adres

ul. Klimczoka nr 74

dz nr 5508/1

5. Przynależność administracyjna

Województwo śląskie

Powiat bielski

Gmina Wilkowice

6. Formy ochrony

Wojewódzka Ewidencja
Zabytków, MPZP Gminy
Wilkowice

7. Opracowanie karty adresowej
(autor, data i podpis)

Prac. Proj.-Konserwatorska
ARKADA
listopad 2017r.