

4B-S
GEZ

KARTA ADRESOWA ZABYTKU NIERUCHOMEGO

3. Miejscowość

BYSTRA

43-360

1. Nazwa

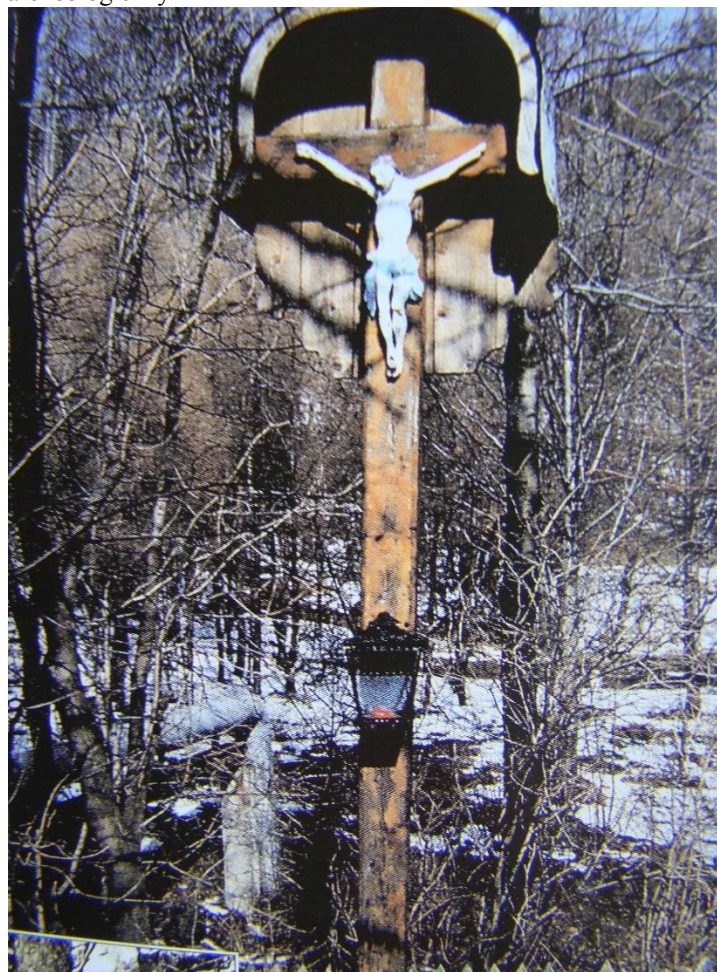
Krzyż przydrożny drewniany, figura Chrystusa drewniana,
polichromowana

2. Czas powstania

1850r.

8. Fotografia z opisem wskazującym orientację albo mapa z zaznaczonym stanowiskiem archeologicznym

Krzyż po remoncie
2010r.



4. Adres

ul. Klimczoka naprzeciw
domu nr 269

dz nr 1637/3

5. Przynależność administracyjna

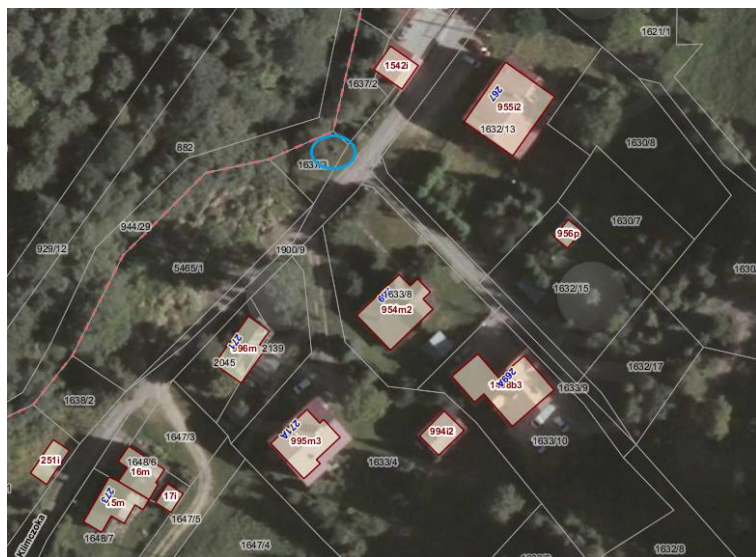
Województwo śląskie

Powiat bielski

Gmina Wilkowice

6. Formy ochrony
Wojewódzka Ewidencja
Zabytków, MPZP Gminy
Wilkowice

7. Opracowanie karty adresowej
(autor, data i podpis)
Prac. Proj.-Konserwatorska
ARKADA
listopad 2017r.



Ortofotomapa (geportal.powiat.bielsko) z zazn. lokalizacją krzyża 1:750

Frontowy widok krzyża (stan przed remontem)