

7B-S
GEZ

KARTA ADRESOWA ZABYTKU NIERUCHOMEGO

3. Miejscowość

BYSTRA

43-360

1. Nazwa
Kaplica Miłosierdzia Bożego (zbud. w stylu neoromańskim) -
część kościoła parafialnego pw Wniebowzięcia NMP

2. Czas powstania
1882-92r.

8. Fotografia z opisem wskazującym orientację albo mapa z zaznaczonym stanowiskiem archeologicznym



Fot. archiwalna: kaplica przed rozbudową

Widok kapliczki od strony pn-zach



4. Adres

ul. Szczyrkowska nr 3

dz nr 962, 24/20

5. Przynależność administracyjna

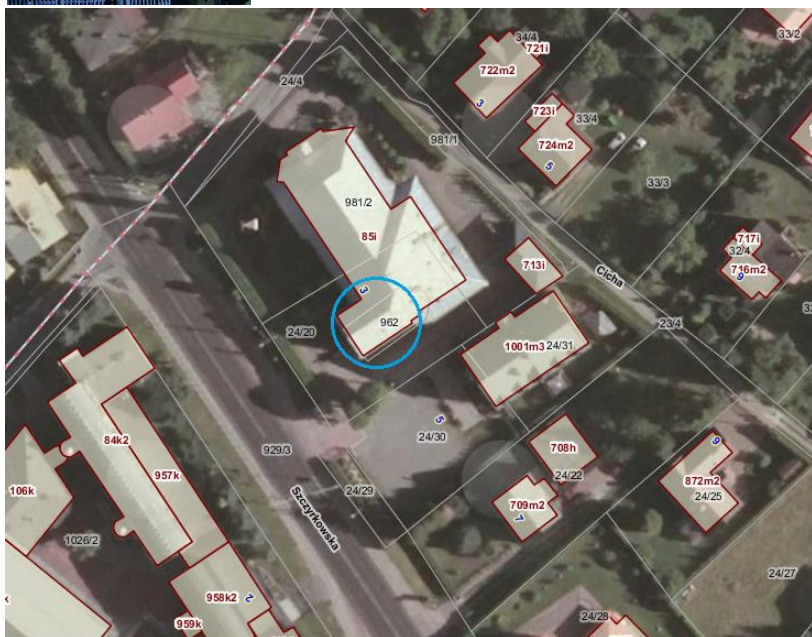
Województwo śląskie

Powiat bielski

Gmina Wilkowice

6. Formy ochrony
Wojewódzka Ewidencja
Zabytków, MPZP Gminy
Wilkowice

7. Opracowanie karty adresowej
(autor, data i podpis)
Prac. Proj.-Konserwatorska
ARKADA
listopad 2017r.



Ortofotomapa (geportal.powiat.bielsko) z zazn. lokalizacją kaplicy 1:750



Widok kaplicy od strony pd