

8B-S
GEZ

KARTA ADRESOWA ZABYTKU NIERUCHOMEGO

3. Miejscowość

BYSTRA

43-360

1. Nazwa

Krzyż przydrożny kamienny przy kościele parafialnym pw
Wniebowzięcia NMP

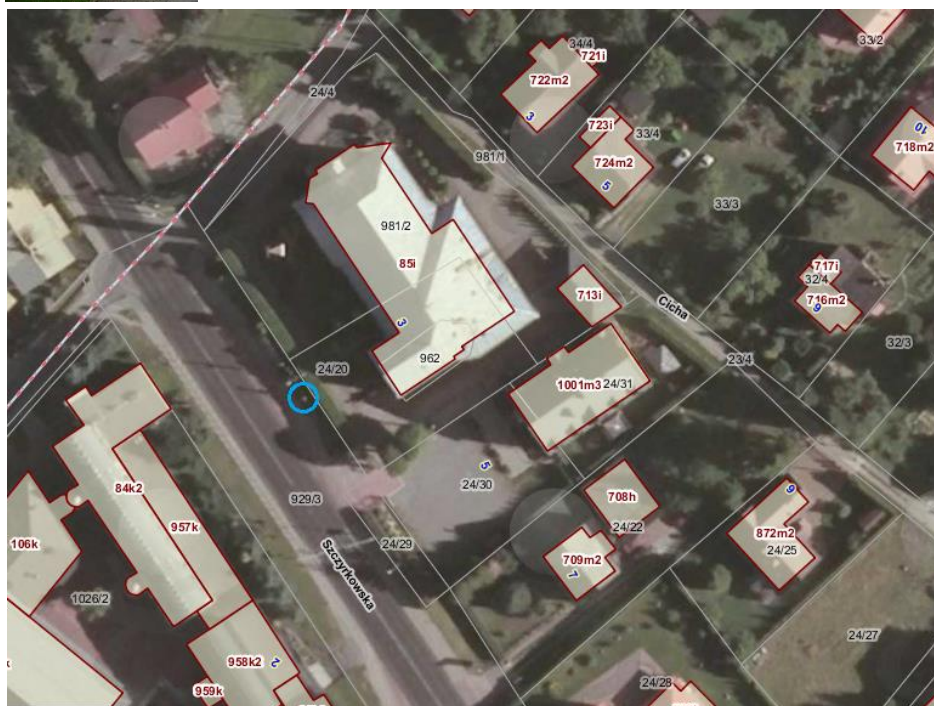
2. Czas powstania

Kon. XIXw.

8. Fotografia z opisem wskazującym orientację albo mapa z zaznaczonym stanowiskiem archeologicznym



Widok krzyża od strony pn



Ortofotomapa (geportal.powiat.bielsko) z zazn. lokalizacją krzyża 1:750



Widok frontowy krzyża

4. Adres

ul. Szczyrkowska nr 3

dz nr 929/3 (w pasie drogowym)

5. Przynależność administracyjna

Województwo śląskie

Powiat bielski

Gmina Wilkowice

6. Formy ochrony

Wojewódzka Ewidencja

Zabytków, MPZP Gminy

Wilkowice

7. Opracowanie karty adresowej

(autor, data i podpis)

Prac. Proj.-Konserwatorska

ARKADA

listopad 2017r.