

1B-SW  
GEZ

## KARTA ADRESOWA ZABYTKU NIERUCHOMEGO

3. Miejscowość

**BYSTRA**

43-360

1. Nazwa

Chałupa konstrukcji drewnianej zrębowej

2. Czas powstania

Kon. XIXw.

8. Fotografia z opisem wskazującym orientację albo mapa z zaznaczonym stanowiskiem archeologicznym

Widok chałupy od strony pn-zach



4. Adres

ul. Akacyjowa nr 3

dz nr 3985/1

5. Przynależność administracyjna

Województwo śląskie

Powiat bielski

Gmina Wilkowice

6. Formy ochrony

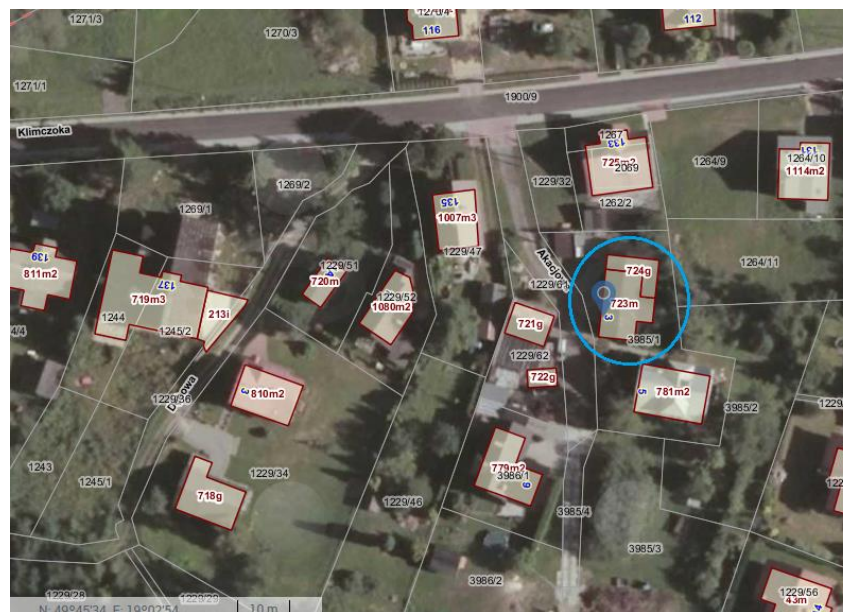
Wojewódzka Ewidencja  
Zabytków, MPZP Gminy  
Wilkowice

7. Opracowanie karty adresowej  
(autor, data i podpis)

Prac. Proj.-Konserwatorska  
ARKADA  
listopad 2017r.



Widok chałupy od strony pn-wsch



Ortofotomapa (geoport.al.powiat.bielsko) z zazn. lokalizacją chałupy 1:750