

3B-SW
GEZ

KARTA ADRESOWA ZABYTKU NIERUCHOMEGO

3. Miejscowość

BYSTRA

43-360

1. Nazwa

Dom konstrukcji murowanej (dawna poczta)

2. Czas powstania

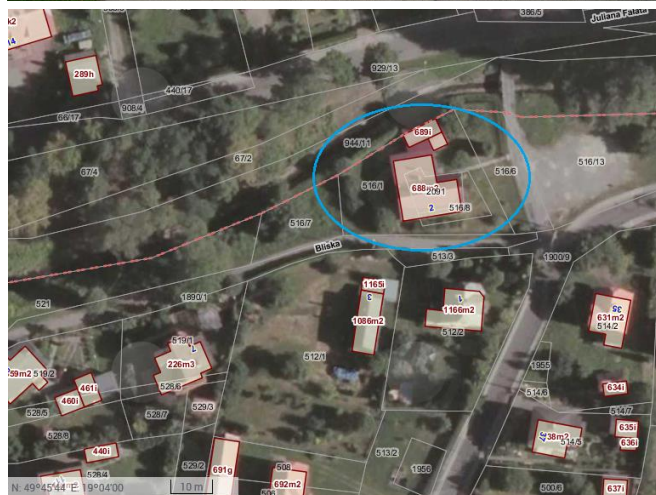
Lata 20-te XXw.

8. Fotografia z opisem wskazującym orientację albo mapa z zaznaczonym stanowiskiem archeologicznym



Widok domu od strony wsch 2017r.

Widok domu od strony wsch. 2010r.



Ortofotomapa (geoportal.powiat.bielsko) z zazn. lokalizacją domu 1:750

4. Adres

ul. Bliska nr 2

dz nr 2091, 516/1, 516/8

5. Przynależność administracyjna

Województwo śląskie

Powiat bielski

Gmina Wilkowice

6. Formy ochrony

Wojewódzka Ewidencja
Zabytków, MPZP Gminy
Wilkowice

7. Opracowanie karty adresowej
(autor, data i podpis)

Prac. Proj.-Konserwatorska
ARKADA
listopad 2017r.