

4B-SW
GEZ

KARTA ADRESOWA ZABYTKU NIERUCHOMEGO

3. Miejscowość

BYSTRA

43-360

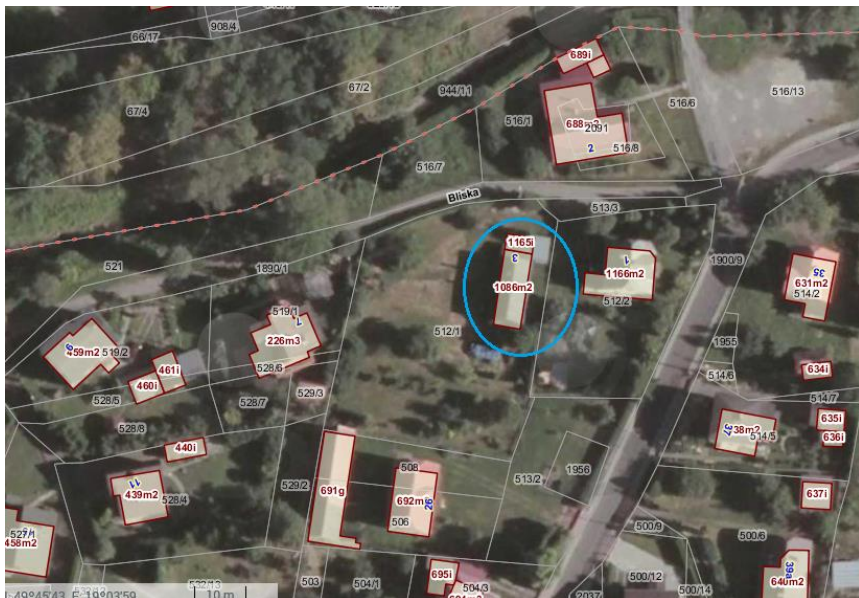
1. Nazwa

Chałupa konstrukcji drewnianej zrębowej

2. Czas powstania

Ok. 1910r.

8. Fotografia z opisem wskazującym orientację albo mapa z zaznaczonym stanowiskiem archeologicznym



4. Adres

ul. Bliska nr 3

dz nr 512/1

5. Przynależność administracyjna

Województwo śląskie

Powiat bielski

Gmina Wilkowice

6. Formy ochrony

Wojewódzka Ewidencja
Zabytków, MPZP Gminy
Wilkowice

Ortofotomapa (geoportal.powiat.bielsko) z zazn. lokalizacją chałupy 1:750

Widok chałupy od strony pn-wsch

7. Opracowanie karty adresowej
(autor, data i podpis)

Prac. Proj.-Konserwatorska
ARKADA

listopad 2017r.