

5aB-SW  
GEZ

## KARTA ADRESOWA ZABYTKU NIERUCHOMEGO

3. Miejscowość

**BYSTRA**

43-360

1. Nazwa

Dom konstrukcji murowanej, z przyległym ogrodem, dawny hotel i Restauracja u Pawlusia (ob. administracja Sp-ni „Bystrzanka”, Restauracja

2. Czas powstania

Kon. XIXw.

8. Fotografia z opisem wskazującym orientację albo mapa z zaznaczonym stanowiskiem archeologiczn.

Fot. archiwalna z pocz. XXw.



Widok domu od strony pd



4. Adres

ul. Boczna nr 2

dz nr 1944, 188/1, 188/2, 2032

5. Przynależność administracyjna

Województwo śląskie

Powiat bielski

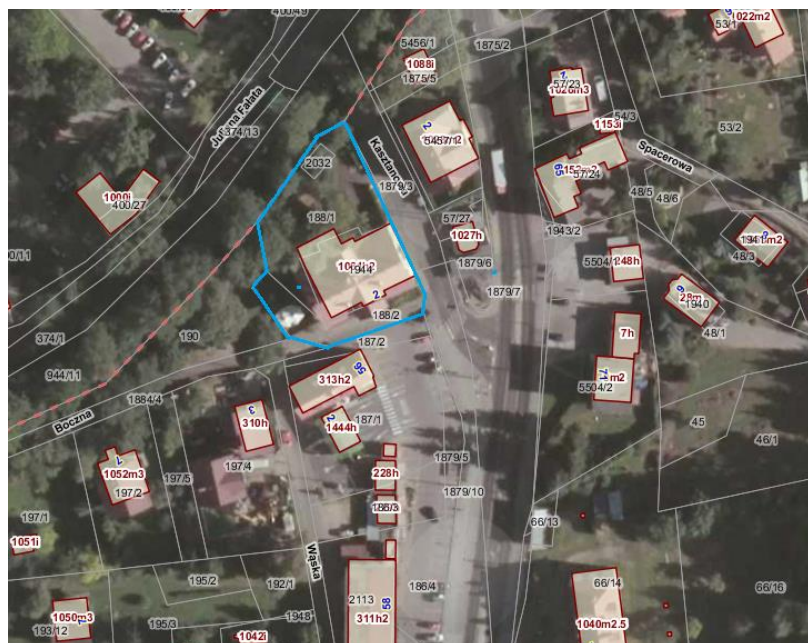
Gmina Wilkowice

6. Formy ochrony

Wojewódzka Ewidencja Zabytków, MPZP Gminy Wilkowice

7. Opracowanie karty adresowej

(autor, data i podpis)  
Prac. Proj.-Konserwatorska  
ARKADA  
listopad 2017r.



Ortofotomapa (geoport.al.powiat.bielsko) z zazn. lokalizacją domu i ogrodu 1:1000



Widok domu od strony pn