

9B-SW
GEZ

KARTA ADRESOWA ZABYTKU NIERUCHOMEGO

3. Miejscowość

BYSTRA

43-360

1. Nazwa

Budynek d. dyrektorówki, ob. przychodnia lekarska – w Zespole dawnego Sanatorium (ob. Szpital Specjalistyczny Centrum Pulmonologii i Torakochirurgii)

2. Czas powstania

1912r.

8. Fotografia z opisem wskazującym orientację albo mapa z zaznaczonym stanowiskiem archeologicznym

Widok budynku od strony wsch



4. Adres

ul. Juliana Fałata nr 2A

dz nr 400/50

5. Przynależność administracyjna

Województwo śląskie

Powiat bielski

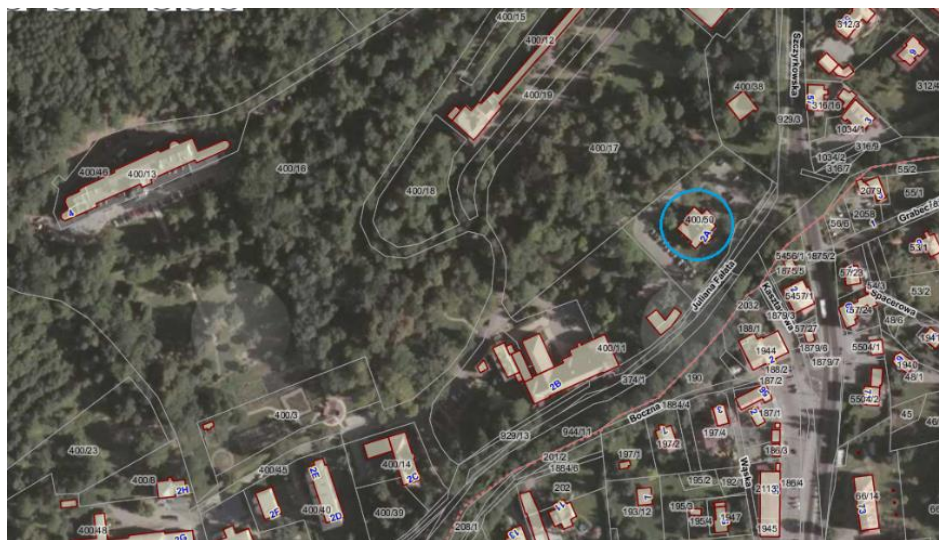
Gmina Wilkowice

6. Formy ochrony

Wojewódzka Ewidencja Zabytków, MPZP Gminy Wilkowice

7. Opracowanie karty adresowej (autor, data i podpis)

Prac. Proj.-Konserwatorska ARKADA
listopad 2017r.



Ortofotomapa (geoportal.powiat.bielsko) z zazn. lokalizacją i zasięgiem zespołu



Widok frontowy budynku (od strony pd-wsch)