

10B-SW
GEZ

KARTA ADRESOWA ZABYTKU NIERUCHOMEGO

3. Miejscowość

BYSTRA

43-360

1. Nazwa

Budynek stacji pomp – w Zespole dawnego Sanatorium (ob. Szpital Specjalistyczny Centrum Pulmonologii i Torakochirurgii)

2. Czas powstania

1924r.

8. Fotografia z opisem wskazującym orientację albo mapa z zaznaczonym stanowiskiem archeologicznym

Widok budynku od strony pn-wsch 2010r.



4. Adres

ul. Juliana Fałata nr 2B

dz nr 400/11

5. Przynależność administracyjna

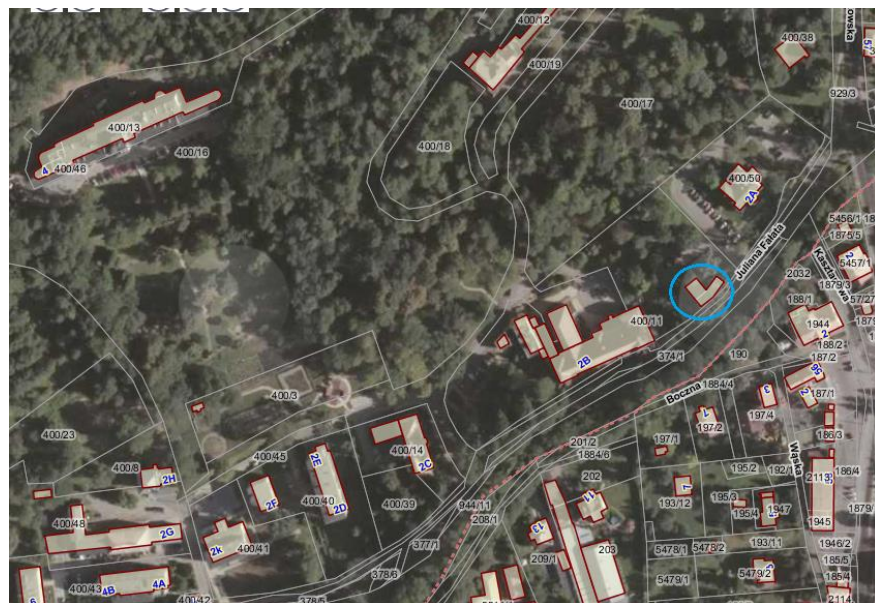
Województwo śląskie

Powiat bielski

Gmina Wilkowice

6. Formy ochrony
Wojewódzka Ewidencja
Zabytków, MPZP Gminy
Wilkowice

7. Opracowanie karty adresowej
(autor, data i podpis)
Prac. Proj.-Konserwatorska
ARKADA
listopad 2017r.



Ortofotomapa (geoportal.powiat.bielsko) z zazn. lokalizacją i zasięgiem zespołu



Widok budynku od strony pd-zach 2017r.