

13B-SW  
GEZ

## KARTA ADRESOWA ZABYTKU NIERUCHOMEGO

3. Miejscowość

**BYSTRA**

43-360

1. Nazwa

Pawilon medyczny 4 – w Zespole dawnego Sanatorium (ob.  
Szpital Specjalistyczny Centrum Pulmonologii i Torakochirurgii)

2. Czas powstania

1936-1948r.

8. Fotografia z opisem wskazującym orientację albo mapa z zaznaczonym stanowiskiem archeolog.

Widokiem pawilonu od strony pn-wsch



4. Adres

ul. Juliana Fałata nr 2B

dz nr 400/13, 400/46

5. Przynależność administracyjna

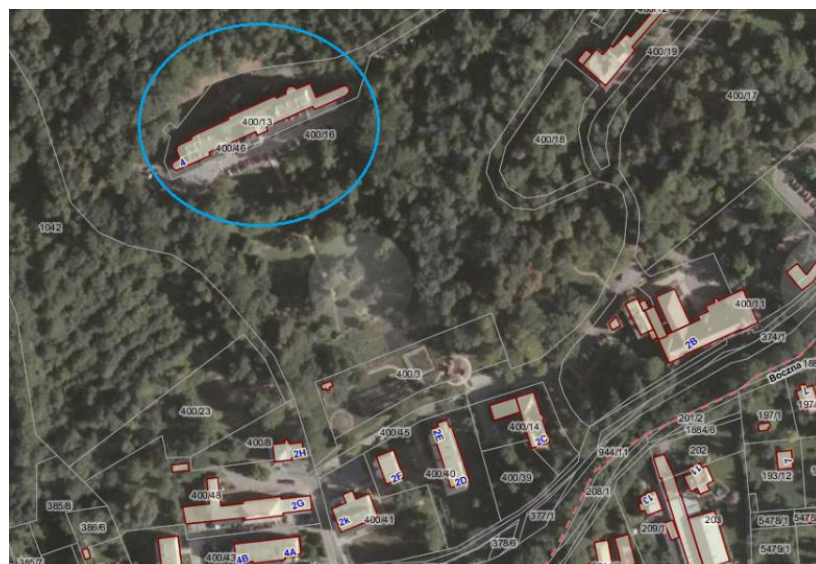
Województwo śląskie

Powiat bielski

Gmina Wilkowice

6. Formy ochrony  
Wojewódzka Ewidencja  
Zabytków, MPZP Gminy  
Wilkowice

7. Opracowanie karty adresowej  
(autor, data i podpis)  
Prac. Proj.-Konserwatorska  
ARKADA  
listopad 2017r.



Ortofotomapa (geoportal.powiat.bielsko) z zazn. lokalizacją obiektu



Widok obiektu od strony pd