

19B-SW
GEZ

KARTA ADRESOWA ZABYTKU NIERUCHOMEGO

3. Miejscowość

BYSTRA

43-360

1. Nazwa

Kapliczka kamienna z figurą Matki Boskiej w parku – w Zespole dawnego Sanatorium (ob. Szpital Specjalistyczny Centrum Pulmonologii i Torakochirurgii)

2. Czas powstania

1925r.

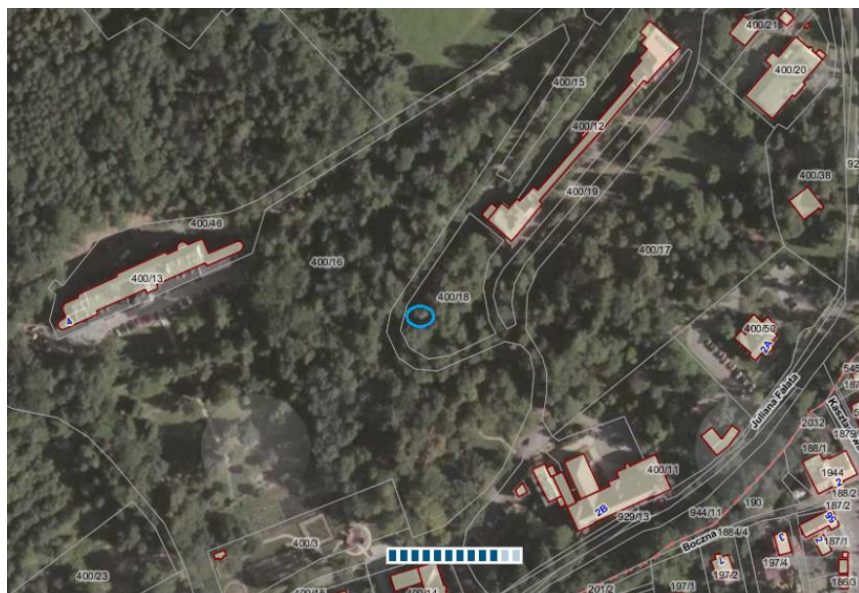
8. Fotografia z opisem wskazującym orientację albo mapa z zaznaczonym stanowiskiem archeologicznym



Widok kapliczki od strony wsch



Widok kapliczki od strony pd



Ortofotomapa (geoportal.powiat.bielsko) z zazn. lokalizacją i zasięgiem parku

4. Adres

ul. Juliana Fałata nr 2B,

dz nr 400/18

5. Przynależność administracyjna

Województwo śląskie

Powiat bielski

Gmina Wilkowice

6. Formy ochrony

Wojewódzka Ewidencja
Zabytków, MPZP Gminy
Wilkowice

7. Opracowanie karty adresowej
(autor, data i podpis)

Prac. Proj.-Konserwatorska
ARKADA
listopad 2017r.