

21B-SW
GEZ

KARTA ADRESOWA ZABYTKU NIERUCHOMEGO

3. Miejscowość

BYSTRA

43-360

1. Nazwa

Hotel pracowniczy, ob. hotel i apartamentowiec – w Zespole dawnego Sanatorium (ob. Szpital Specjalistyczny Centrum Pulmonologii i Torakochirurgii)

2. Czas powstania

1924r.

8. Fotografia z opisem wskazującym orientację albo mapa z zaznaczonym stanowiskiem archeologicznym

Widok budynku od strony pd-wsch



4. Adres

ul. Juliana Fałata nr 2C,

dz nr 400/14, 400/39

5. Przynależność administracyjna

Województwo śląskie

Powiat bielski

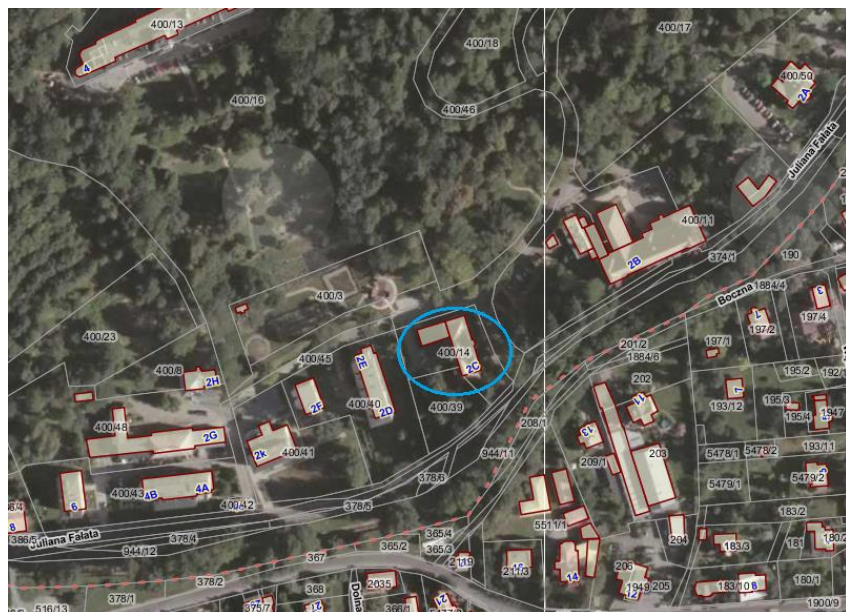
Gmina Wilkowice

6. Formy ochrony

Wojewódzka Ewidencja Zabytków, MPZP Gminy Wilkowice

7. Opracowanie karty adresowej (autor, data i podpis)

Prac. Proj.-Konserwatorska ARKADA
listopad 2017r.



Ortofotomapa (geoportal.powiat.bielsko) z zazn. lokalizacją budynku 1:2000



Widok budynku od strony pn