

27B-SW
GEZ

KARTA ADRESOWA ZABYTKU NIERUCHOMEGO

3. Miejscowość

BYSTRA

43-360

1. Nazwa

Budynek remizy straży zakładowej, budynek mieszkalny– w
Zespole dawnego Sanatorium

2. Czas powstania

1925r.

8. Fotografia z opisem wskazującym orientację albo mapa z zaznaczonym stanowiskiem archeologicznym

Widok budynku od strony pd-wsch 2010r.



4. Adres

ul. Juliana Fałata nr 2H

dz nr 400/8

5. Przynależność administracyjna

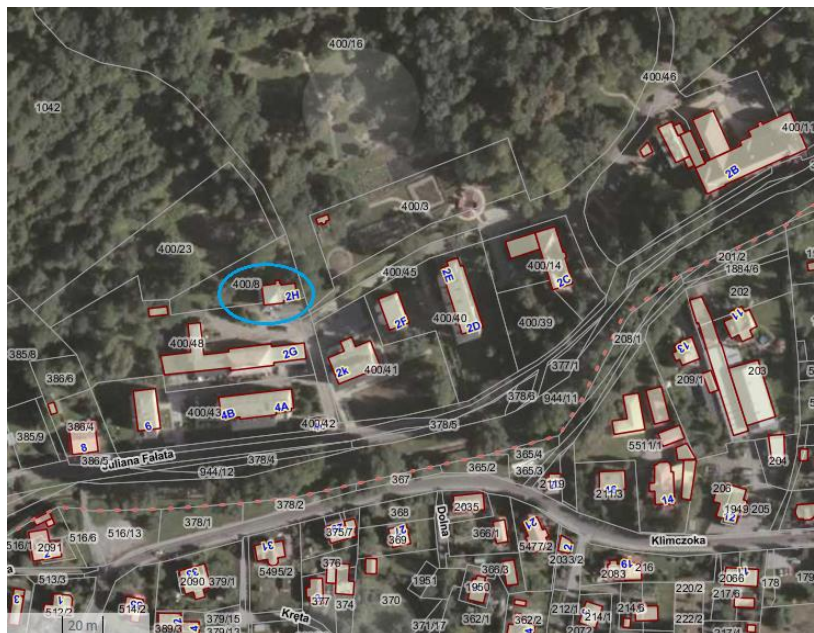
Województwo śląskie

Powiat bielski

Gmina Wilkowice

6. Formy ochrony
Wojewódzka Ewidencja
Zabytków, MPZP Gminy
Wilkowice

7. Opracowanie karty adresowej
(autor, data i podpis)
Prac. Proj.-Konserwatorska
ARKADA
listopad 2017r.



Ortofotomapa (geportal.powiat.bielsko) z zazn. lokalizacją budynku 1:2000



Widok budynku od strony pd-wsch 2017r.