

29B-SW  
GEZ

## KARTA ADRESOWA ZABYTKU NIERUCHOMEGO

3. Miejscowość

**BYSTRA**

43-360

1. Nazwa  
Pensjonat „Willa Wanda” konstrukcji murowanej (ob. dom  
mieszkalny)

2. Czas powstania  
Lata 20-te XXw.

8. Fotografia z opisem wskazującym orientację albo mapa z zaznaczonym stanowiskiem archeologicznym



Fot. archiwalna z lat 20-tych XXw.

4. Adres

ul. Juliana Fałata nr 22

dz nr 974, 490/8

5. Przynależność administracyjna

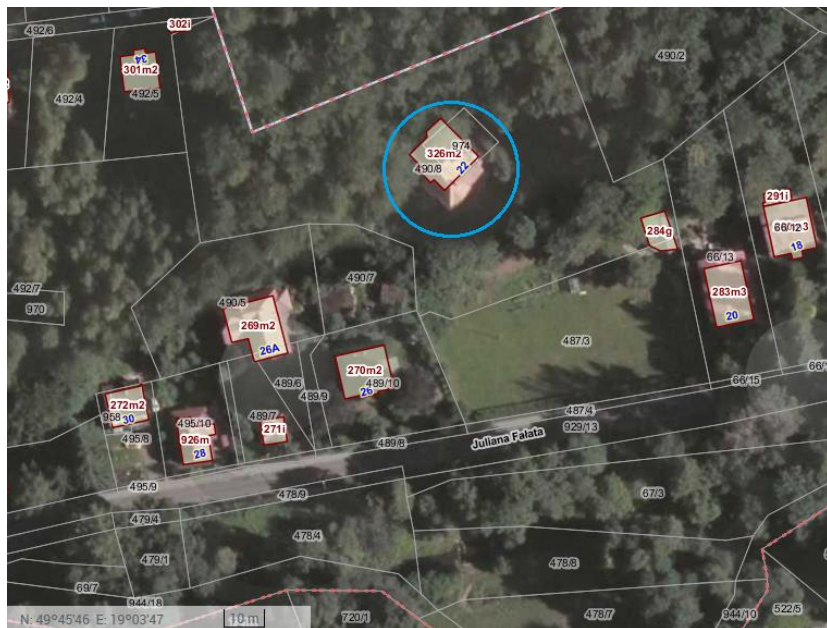
Województwo śląskie

Powiat bielski

Gmina Wilkowice

6. Formy ochrony  
Wojewódzka Ewidencja  
Zabytków, MPZP Gminy  
Wilkowice

7. Opracowanie karty adresowej  
(autor, data i podpis)  
Prac. Proj.-Konserwatorska  
ARKADA  
listopad 2017r.



Ortofotomapa (geoportal.powiat.bielsko) z zazn. lokalizacją budynku 1:1000



Widok budynku od strony pd-wsch