

32B-SW  
GEZ

## KARTA ADRESOWA ZABYTKU NIERUCHOMEGO

3. Miejscowość

**BYSTRA**

43-360

1. Nazwa

Willa artysty malarza Juliana Fałata tzw. "Fałatówka" (ob. Muzeum), murowana, z otaczającym ogrodem i ruinami pracowni, kapliczką (pracownia spłonęła w 1935r., zachowało się tylko mur. przyziemie)

2. Czas powstania

1910r.

8. Fotografia z opisem wskazującym orientację albo mapa z zaznaczonym stanowiskiem archeologicznym



Fot. archiw. z widokiem na pracownię

Widok willi od strony pd



4. Adres

ul. Juliana Fałata nr 34

dz nr 68/1, 503/2, 502/3, 970,  
492/7

5. Przynależność administracyjna

Województwo śląskie

Powiat bielski

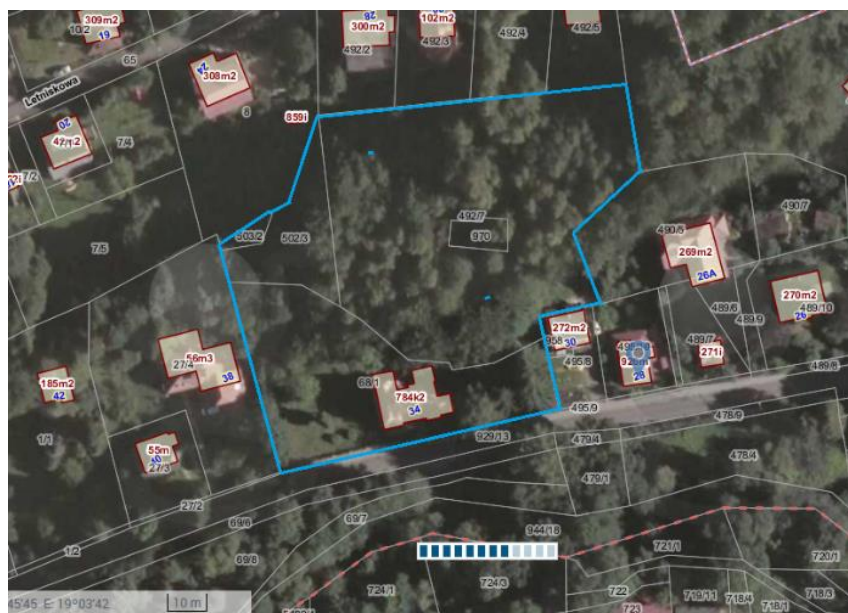
Gmina Wilkowice

6. Formy ochrony

Rejestr zabytków nr A-689/93 z  
dn. 11.02.1993r.

7. Opracowanie karty adresowej

(autor, data i podpis)  
Prac. Proj.-Konserwatorska  
ARKADA  
listopad 2017r.



Ortofotomapa (geoportal.powiat.bielsko) z zazn. lokalizacją i zasięgiem zespołu 1:1000



Widok willi od strony pd-wsch