

56B-SW
GEZ

KARTA ADRESOWA ZABYTKU NIERUCHOMEGO

3. Miejscowość

BYSTRA

43-360

1. Nazwa

Dom konstrukcji drewnianej zrębowej

2. Czas powstania

Lata 30-te XXw.

8. Fotografia z opisem wskazującym orientację albo mapa z zaznaczonym stanowiskiem archeologiczn.

Widok domu od strony zach



4. Adres

ul. Klimczoka nr 40

dz nr 536/2

5. Przynależność administracyjna

Województwo śląskie

Powiat bielski

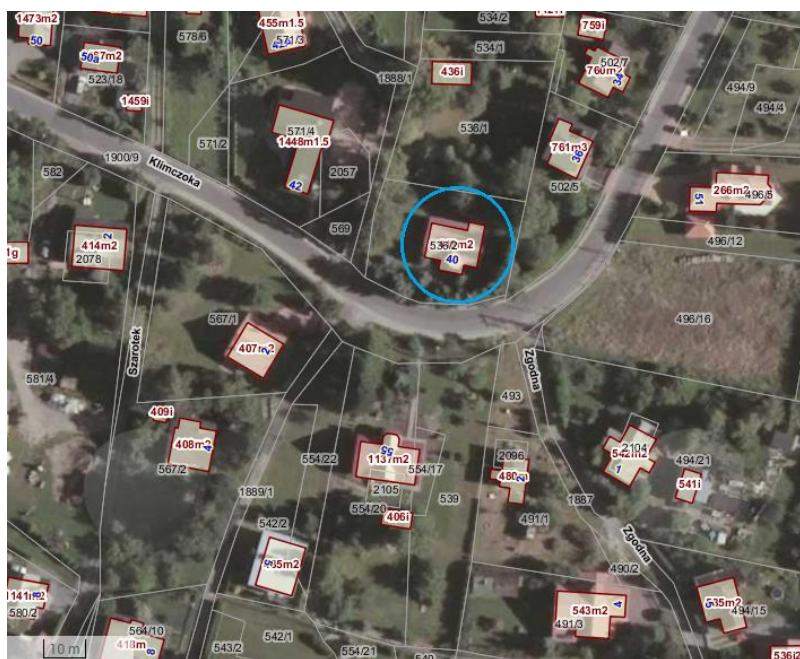
Gmina Wilkowice

6. Formy ochrony

Wojewódzka Ewidencja
Zabytków, MPZP Gminy
Wilkowice

7. Opracowanie karty adresowej
(autor, data i podpis)

Prac. Proj.-Konserwatorska
ARKADA
listopad 2017r.



Ortofotomapa (geoportal.powiat.bielsko) z zazn. lokalizacją domu 1:1000



Widok domu od strony wsch