

61B-SW
GEZ

KARTA ADRESOWA ZABYTKU NIERUCHOMEGO

3. Miejscowość

BYSTRA

43-360

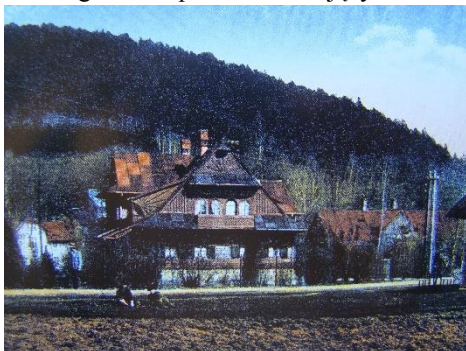
1. Nazwa

Posesja dawnego pensjonatu „Willa Chata”, w obrębie posesji dom i budynek gospodarczy konstr. drewnianej, ogród, ogrodzenie

2. Czas powstania

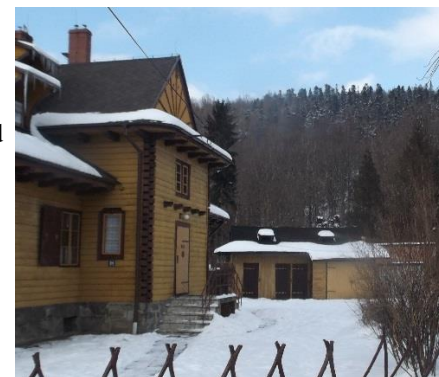
Ok. 1900r.

8. Fotografia z opisem wskazującym orientację albo mapa z zaznaczonym stanowiskiem archeologiczn.



Fot. archiwalna z pocz. XXw.

Widok bud. gospodarczego od strony pd



4. Adres

ul. Klimczoka nr 64

dz nr 2085, 725, 726/1, 724/2

5. Przynależność administracyjna

Województwo śląskie

Powiat bielski

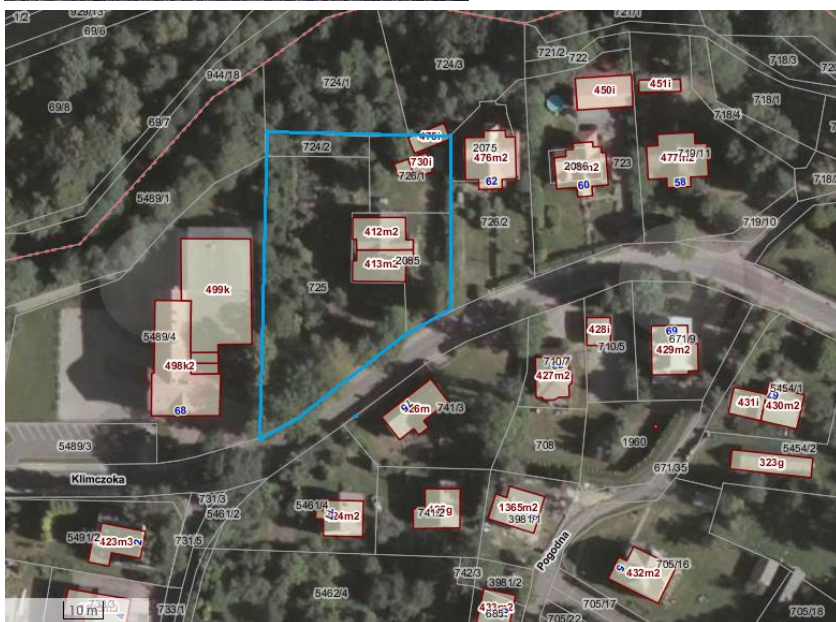
Gmina Wilkowice

6. Formy ochrony

Wojewódzka Ewidencja Zabytków, MPZP Gminy Wilkowice

7. Opracowanie karty adresowej (autor, data i podpis)

Prac. Proj.-Konserwatorska
ARKADA
listopad 2017r.



Ortofotomapa (geoportal.powiat.bielsko) z zazn. lokalizacją domu 1:1000



Widok domu od strony pd-wsch