

63B-SW
GEZ

KARTA ADRESOWA ZABYTKU NIERUCHOMEGO

3. Miejscowość

BYSTRA

43-360

1. Nazwa

Chałupa konstrukcji drewnianej zrębowej (Jana Chałamy), w obrębie posesji zabytkowa kapliczka

2. Czas powstania

1831r., 1900r.

8. Fotografia z opisem wskazującym orientację albo mapa z zaznaczonym stanowiskiem archeologiczn.

Widok budynku od strony pd-wsch



4. Adres

ul. Klimczoka nr 74

dz nr 5508/1

5. Przynależność administracyjna

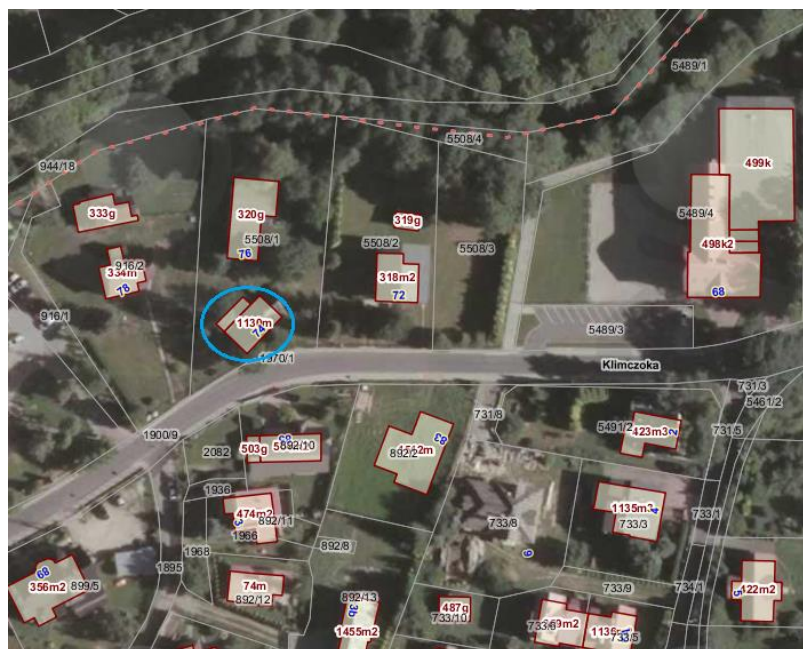
Województwo śląskie

Powiat bielski

Gmina Wilkowice

6. Formy ochrony
Wojewódzka Ewidencja
Zabytków, MPZP Gminy
Wilkowice

7. Opracowanie karty adresowej
(autor, data i podpis)
Prac. Proj.-Konserwatorska
ARKADA
listopad 2017r.



Ortofotomapa (geoportal.powiat.bielsko) z zazn. lokalizacją chałupy 1:1000



Widok chałupy od strony zach