

66B-SW
GEZ

KARTA ADRESOWA ZABYTKU NIERUCHOMEGO

3. Miejscowość

BYSTRA

43-360

1. Nazwa

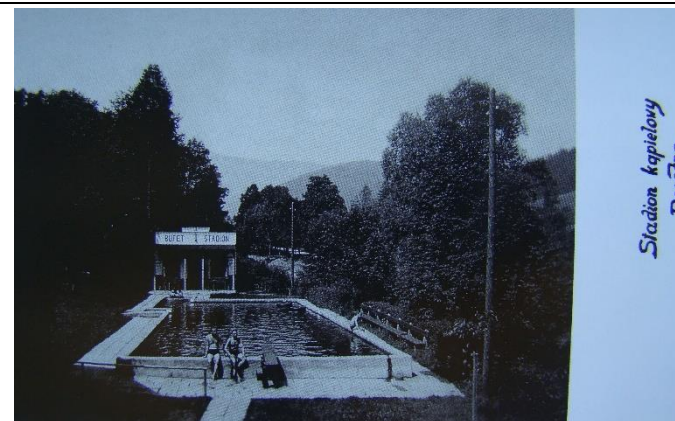
Dom z basenem sportowym, tzw. „Stadion kąpielowy”, ogród, zaplecze gospod.

2. Czas powstania

Lata 30-te XXw.

8. Fotografia z opisem wskazującym orientację albo mapa z zazn. stanowiskiem archeolog.

Fot. archiwalna z lat 20-tych XXw. z widokiem na basen sportowy



4. Adres

ul. Klimczoka nr 88, 88A

dz nr 925/3, 5490/1, 926/1,
926/2, 926/6, 926/5, 926/10

5. Przynależność administracyjna

Województwo śląskie

Powiat bielski

Gmina Wilkowice

6. Formy ochrony

Wojewódzka Ewidencja
Zabytków, MPZP Gminy
Wilkowice

7. Opracowanie karty adresowej
(autor, data i podpis)

Prac. Proj.-Konserwatorska
ARKADA
listopad 2017r.



Ortofotomapa (geoportal.powiat.bielsko) z zazn. lokalizacją posesji 1:750



Widok posesji od strony wsch