

67B-SW  
GEZ

## KARTA ADRESOWA ZABYTKU NIERUCHOMEGO

3. Miejscowość

**BYSTRA**

43-360

1. Nazwa

Dom konstrukcji drewnianej zrębowej

2. Czas powstania

Lata 30-te XXw.

8. Fotografia z opisem wskazującym orientację albo mapa z zazn. stanowiskiem archeolog.

Widok domu od strony pd



4. Adres

ul. Klimczoka nr 93

dz nr 908/1

5. Przynależność administracyjna

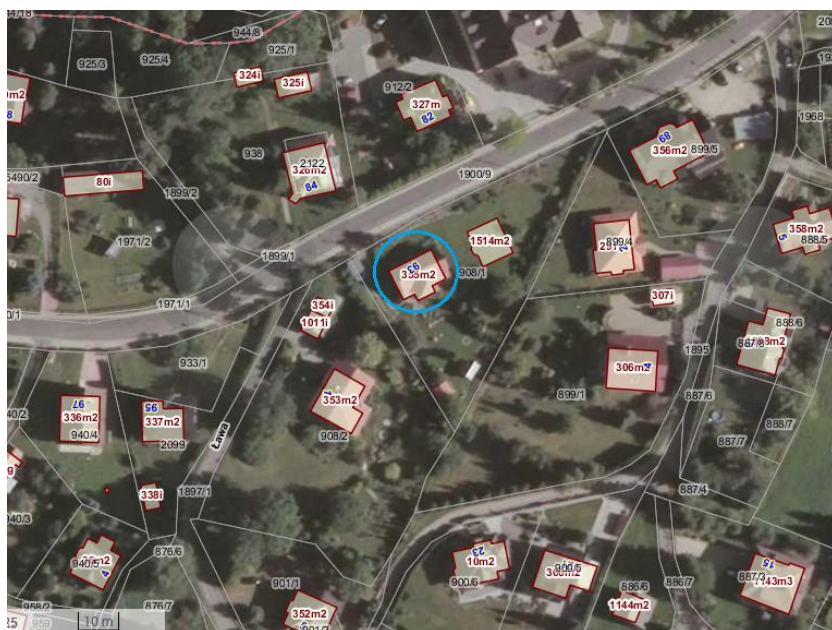
Województwo śląskie

Powiat bielski

Gmina Wilkowice

6. Formy ochrony  
Wojewódzka Ewidencja  
Zabytków, MPZP Gminy  
Wilkowice

7. Opracowanie karty adresowej  
(autor, data i podpis)  
Prac. Proj.-Konserwatorska  
ARKADA  
listopad 2017r.



Ortofotomapa (geoportal.powiat.bielsko) z zazn. lokalizacją domu 1:1000



Widok domu od strony pn-wsch