

70B-SW
GEZ

KARTA ADRESOWA ZABYTKU NIERUCHOMEGO

3. Miejscowość

BYSTRA

43-360

1. Nazwa

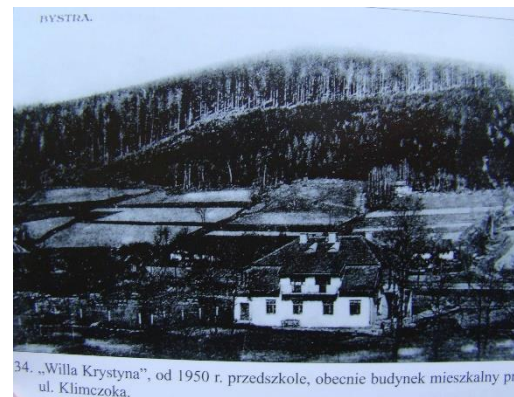
Willa „Krystryna”, konstrukcji murowanej, z ogrodem w otoczeniu, obecnie dom mieszkalny

2. Czas powstania

Lata 20-te XXw.

8. Fotografia z opisem wskazującym orientację albo mapa z zazn. stanowiskiem archeologicznym

Fot. archiwalna z widokiem na willę



4. Adres

ul. Klimczoka nr 107

dz nr 1076/16

5. Przynależność administracyjna

Województwo śląskie

Powiat bielski

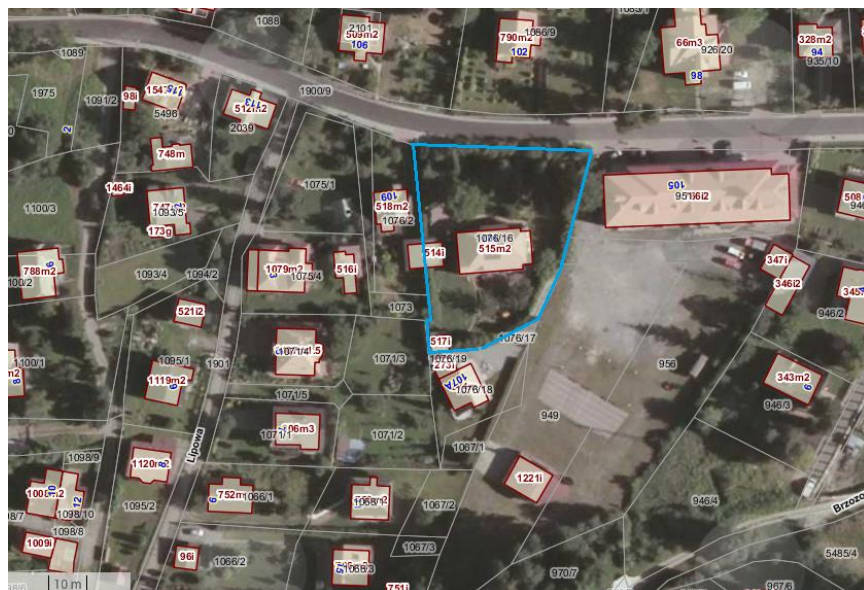
Gmina Wilkowice

6. Formy ochrony

Wojewódzka Ewidencja Zabytków, MPZP Gminy Wilkowice

7. Opracowanie karty adresowej (autor, data i podpis)

Prac. Proj.-Konserwatorska
ARKADA
listopad 2017r.



Ortofotomapa (geoportal.powiat.bielsko) z zazn. lokalizacją posesji 1:1000



Widok obiektu od strony pd-wsch