

72B-SW
GEZ

KARTA ADRESOWA ZABYTKU NIERUCHOMEGO

3. Miejscowość

BYSTRA

43-360

1. Nazwa

Pomnik kamienny – obelisk z marmuru i granitu ku czci powieszonym przez hitlerowców mieszkańcom Bystrej w 1944r.

2. Czas powstania

1947r.

8. Fotografia z opisem wskazującym orientację albo mapa z zazn. stanowiskiem archeologicznym

Inskrypcja na trzonie pomnika



4. Adres

ul. Klimczoka nr 112

dz nr 1266/4

5. Przynależność administracyjna

Województwo śląskie

Powiat bielski

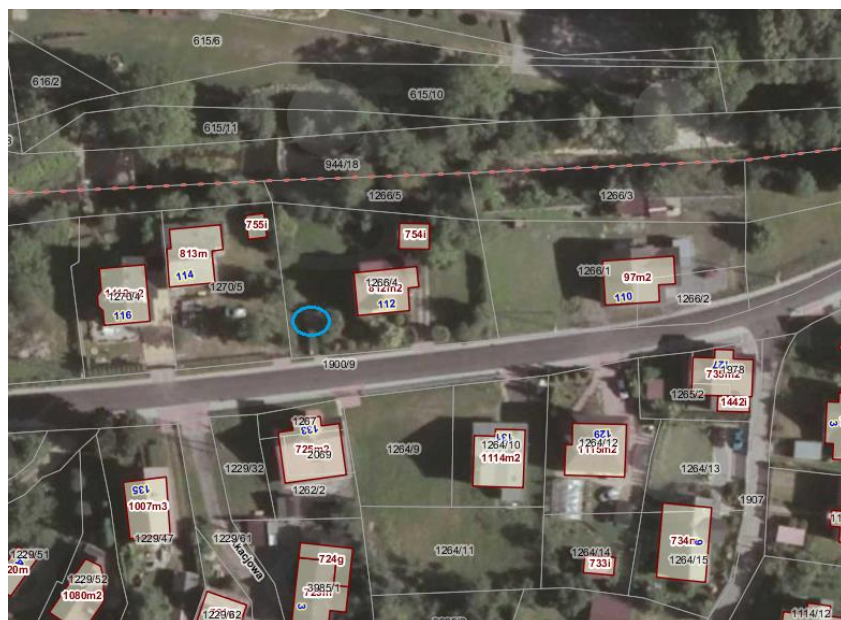
Gmina Wilkowice

6. Formy ochrony

Wojewódzka Ewidencja Zabytków, MPZP Gminy Wilkowice

7. Opracowanie karty adresowej (autor, data i podpis)

Prac. Proj.-Konserwatorska ARKADA
listopad 2017r.



Ortofotomapa (geoport.al.powiat.bielsko) z zazn. lokalizacją pomnika 1:750



Widok frontowy pomnika (od strony pd)