

73B-SW
GEZ

KARTA ADRESOWA ZABYTKU NIERUCHOMEGO

3. Miejscowość

BYSTRA

43-360

1. Nazwa

„Willa Krakowianka” ob. dom mieszkalny (w 1900r. pełniła funkcję pierwszej szkoły w Bystrej Krakowskiej)

2. Czas powstania

Kon. XIXw.

8. Fotografia z opisem wskazującym orientację albo mapa z zazn. stanowiskiem archeologicznym

Widok budynku od strony wsch



4. Adres

ul. Klimczoka nr 113

dz nr 2039

5. Przynależność administracyjna

Województwo śląskie

Powiat bielski

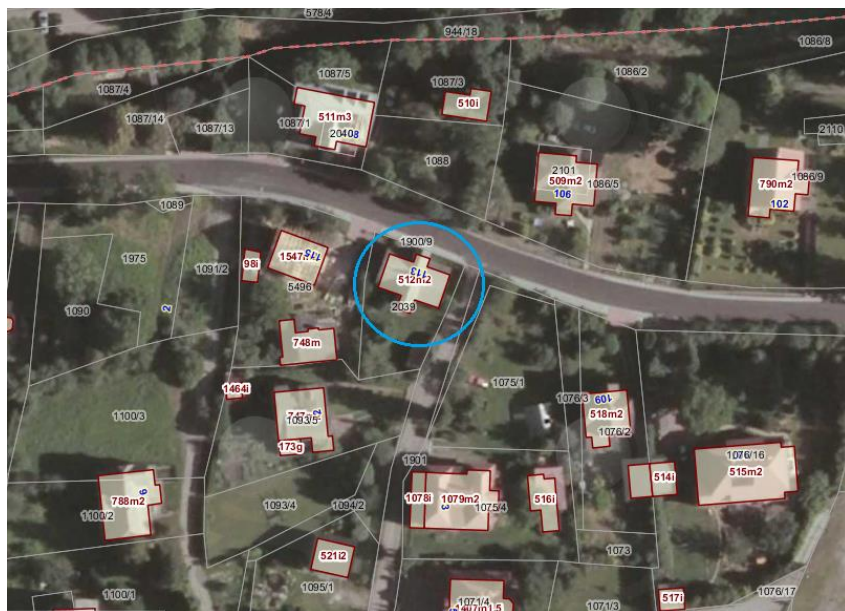
Gmina Wilkowice

6. Formy ochrony

Wojewódzka Ewidencja Zabytków, MPZP Gminy Wilkowice

7. Opracowanie karty adresowej

(autor, data i podpis)
Prac. Proj.-Konserwatorska
ARKADA
listopad 2017r.



Ortofotomapa (geoportal.powiat.bielsko) z zazn. lokalizacją budynku 1:750



Widok budynku od strony zach