

84B-SW
GEZ

KARTA ADRESOWA ZABYTKU NIERUCHOMEGO

3. Miejscowość

BYSTRA

43-360

1. Nazwa

Dom, dawny pensjonat „Willa Grażyna” konstrukcji drewnianej zrębowej

2. Czas powstania

Kon. XIXw.

8. Fotografia z opisem wskazującym orientację albo mapa z zazn. stanowiskiem archeolog.

Fotografia archiwalna, dom nr 5 z lewej strony



4. Adres

ul. Kościelna nr 5

dz nr 5463/4

5. Przynależność administracyjna

Województwo śląskie

Powiat bielski

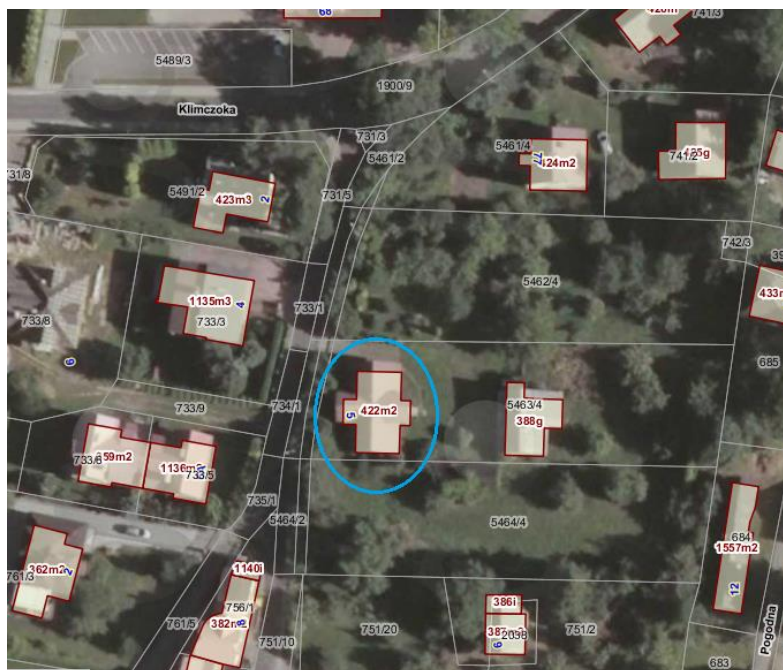
Gmina Wilkowice

6. Formy ochrony

Wojewódzka Ewidencja
Zabytków, MPZP Gminy
Wilkowice

7. Opracowanie karty adresowej

(autor, data i podpis)
Prac. Proj.-Konserwatorska
ARKADA
listopad 2017r.



Ortofotomapa (geoport.al.powiat.bielsko) z zazn. lokalizacją domu 1:750



Widok domu od strony pn