

87B-SW
GEZ

KARTA ADRESOWA ZABYTKU NIERUCHOMEGO

3. Miejscowość

BYSTRA

43-360

1. Nazwa

Dom konstrukcji drewnianej zrębowej

2. Czas powstania

Lata 30-te XXw.

8. Fotografia z opisem wskazującym orientację albo mapa z zazn. stanowiskiem archeologicznym

Widok domu od strony pn



4. Adres

ul. Kowalska nr 6

dz nr 120/26

5. Przynależność administracyjna

Województwo śląskie

Powiat bielski

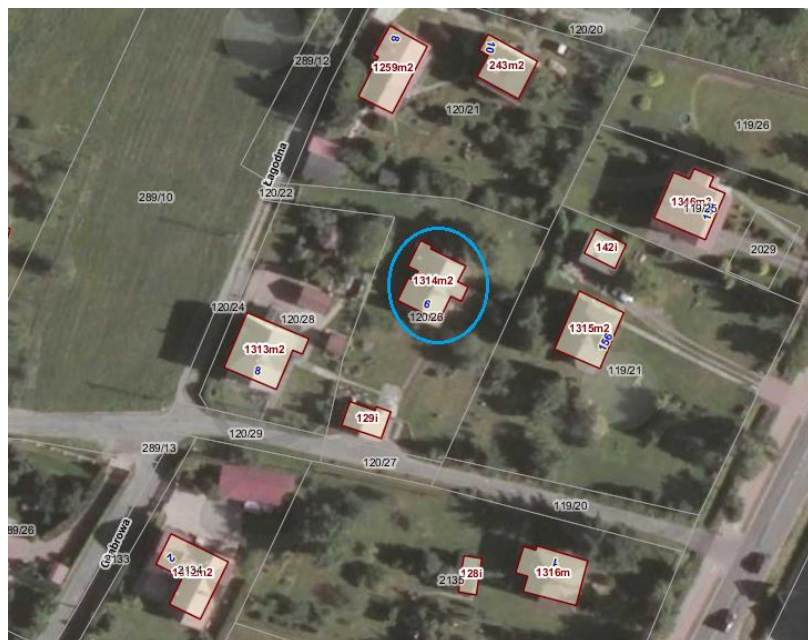
Gmina Wilkowice

6. Formy ochrony

Wojewódzka Ewidencja
Zabytków, MPZP Gminy
Wilkowice

7. Opracowanie karty adresowej
(autor, data i podpis)

Prac. Proj.-Konserwatorska
ARKADA
listopad 2017r.



Ortofotomapa (geoportal.powiat.bielsko) z zazn. lokalizacją domu 1:750



Widok domu od strony pd