

109B-SW
GEZ

KARTA ADRESOWA ZABYTKU NIERUCHOMEGO

3. Miejscowość

BYSTRA

43-360

1. Nazwa

Chałupa konstrukcji drewnianej zrębowej

2. Czas powstania

Pocz. XXw.

8. Fotografia z opisem wskazującym orientację albo mapa z zazn. stanowiskiem archeologicznym

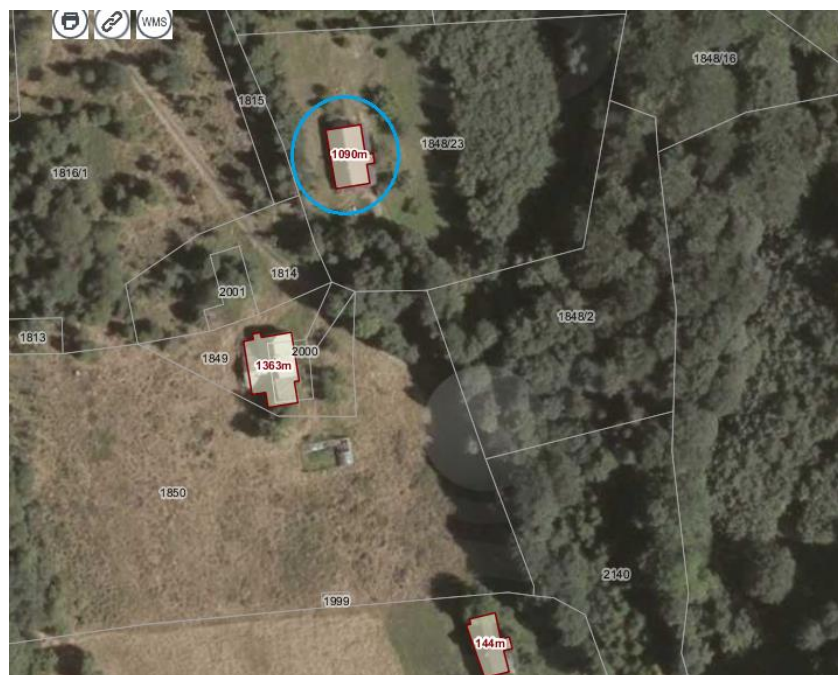
Widok chałupy od str.pd-wsch



4. Adres

Bieniátka
(ul. Nadmeszna)

dz nr 1848/23



Ortofotomapa (geoportal.powiat.bielsko) z zazn. lokalizacją chałupy 1:1000



Widok chałupy od strony pd-zach

5. Przynależność administracyjna

Województwo śląskie

Powiat bielski

Gmina Wilkowice

6. Formy ochrony

Wojewódzka Ewidencja
Zabytków, MPZP Gminy
Wilkowice

7. Opracowanie karty adresowej
(autor, data i podpis)

Prac. Proj.-Konserwatorska
ARKADA
listopad 2017r.