

1B-A
GEZ

KARTA ADRESOWA ZABYTKU NIERUCHOMEGO

3. Miejscowość

BYSTRA

Bystra Krakowska

1. Nazwa

STANOWISKO ARCHEOLOGICZNE

2. Czas powstania]

średniowiecze lub okres nowożytny – ślad osadnictwa

8. Fotografia z opisem wskazującym orientację albo mapa z zaznaczonym stanowiskiem archeologicznym

4. Adres

Bystra st. 1 (AZP 108-48/1)

Obszar AZP: 108-48
Stanowisko na obszarze: 1
Stanowisko w miejscowości: 1

działka ewid. nr 223/1

5. Przynależność administracyjna

Województwo: śląskie

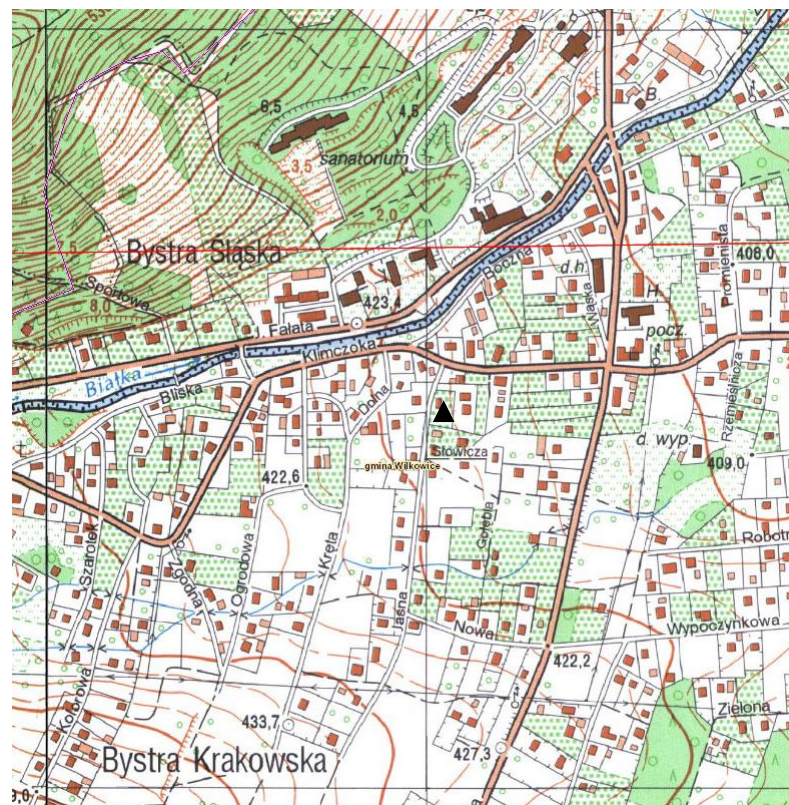
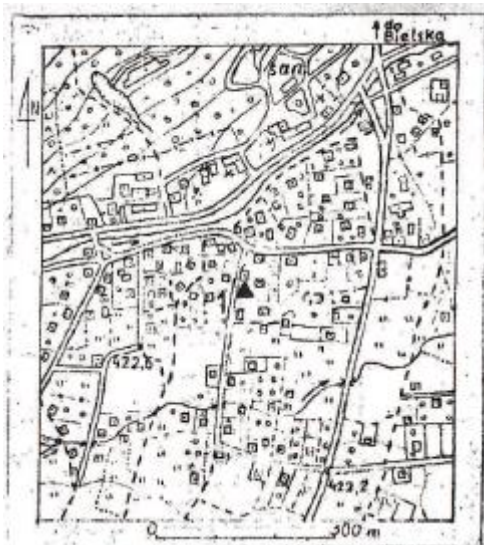
Powiat: bielski

Gmina: Wilkowice

6. Formy ochrony

Wojewódzka Ewidencja Zabytków
MPZP gm. Wilkowice

7. Opracowanie karty (autor, data i podpis)



Mapa topograficzna w skali 1:10 000 (PUWG 1965, 541.423 Wilkowice)