

3B-A
GEZ

KARTA ADRESOWA ZABYTKU NIERUCHOMEGO

3. Miejscowość

BYSTRA

Bystra Krakowska

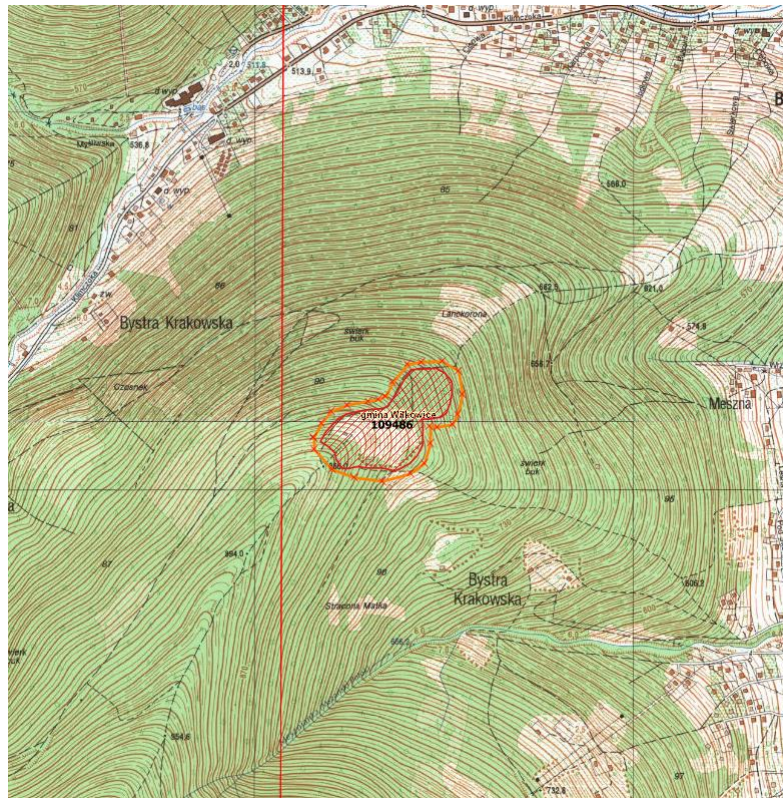
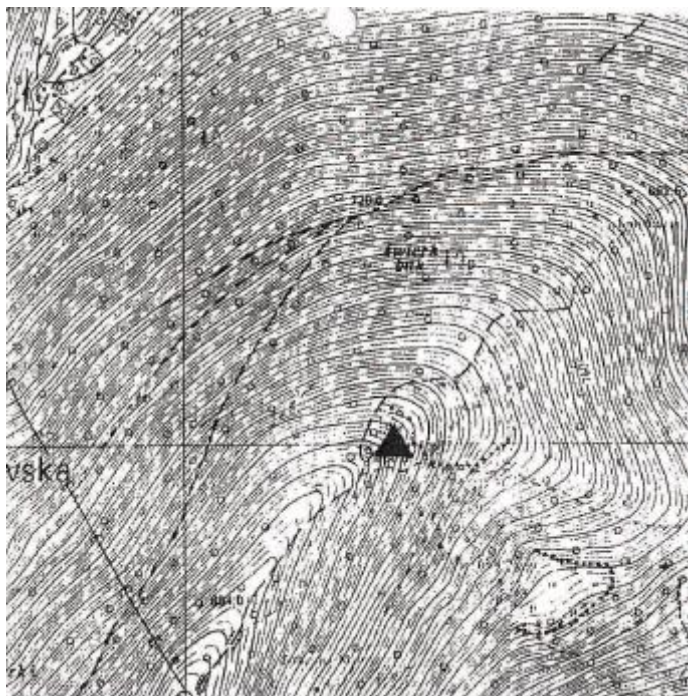
1. Nazwa

STANOWISKO ARCHEOLOGICZNE

2. Czas powstania]

okres nowożytny (?) – wały kamienne

8. Fotografia z opisem wskazującym orientację albo mapa z zaznaczonym stanowiskiem archeologicznym



Mapa topograficzna w skali 1:10 000 (PUWG 1965, 541.423 Wilkowice)

4. Adres

Bystra st. 3 (AZP 109-48/6)

Obszar AZP: 109-48

Stanowisko na obszarze: 6

Stanowisko w miejscowości: 3

działka ewid. nr 1750/1, 1750/2, 2021, 2019, 1745/1,
1745/4, 1775/16, 1748/5, 1748/6, 1775/20, 1914/6,
1914/7, 1707/21

5. Przynależność administracyjna

Województwo: śląskie

Powiat: bielski

Gmina: Wilkowice

6. Formy ochrony

Wojewódzka Ewidencja Zabytków
MPZP gm. Wilkowice

7. Opracowanie karty (autor, data i podpis)

