

6M-S
GEZ

KARTA ADRESOWA ZABYTKU NIERUCHOMEGO

3. Miejscowość

MESZNA

43-360

1. Nazwa

Cmentarz parafialny parafii rzymskokatolickiej pw Niepokalanego
Serca NMP, najstarszy nagrobek z 1951r.

2. Czas powstania

1950r.

8. Fotografia z opisem wskazującym orientację albo mapa z zaznaczonym stanowiskiem archeolog.

Widok na bramę cmentarza



4. Adres

ul. Sportowa nr 3

dz nr 492/2, 492/3, 492/1

5. Przynależność administracyjna

Województwo śląskie

Powiat bielski

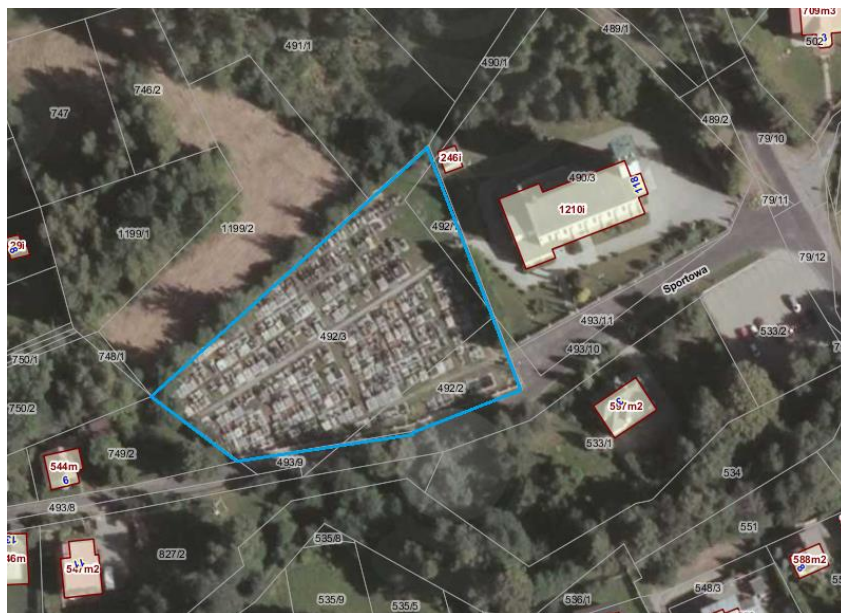
Gmina Wilkowice

6. Formy ochrony

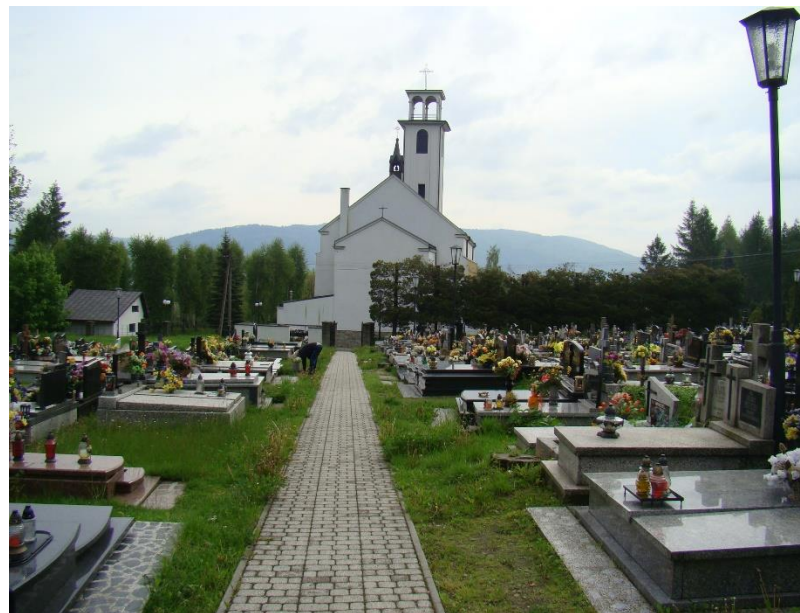
Wojewódzka Ewidencja
Zabytków, MPZP Gminy
Wilkowice

7. Opracowanie karty adresowej
(autor, data i podpis)

Prac. Proj.-Konserwatorska
ARKADA
listopad 2017r.



Ortofotomapa (geoportal.powiat.bielsko) z zazn. lokalizacją cmentarza 1:1000



Widok cmentarza od strony zach