

5M-S  
GEZ

## KARTA ADRESOWA ZABYTKU NIERUCHOMEGO

3. Miejscowość

**MESZNA**

43-360

1. Nazwa  
Kościół paraf. rzymskokatolicki pw Niepokalanego Serca NMP, z otoczeniem, ogrodzeniem

2. Czas powstania  
1950r.

8. Fotografia z opisem wskazującym orientację albo mapa z zaznaczonym stanowiskiem archeolog.

Widok wnętrza kościoła



4. Adres

ul. Sportowa nr 3

dz nr 490/3

5. Przynależność administracyjna

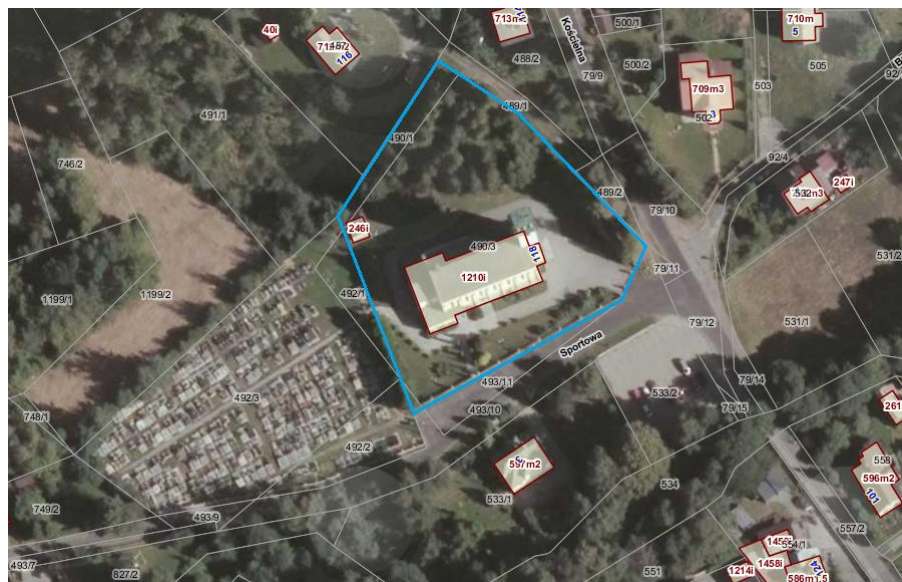
Województwo śląskie

Powiat bielski

Gmina Wilkowice

6. Formy ochrony  
Wojewódzka Ewidencja  
Zabytków, MPZP Gminy  
Wilkowice

7. Opracowanie karty adresowej  
(autor, data i podpis)  
Prac. Proj.-Konserwatorska  
ARKADA  
listopad 2017r.



Ortofotomapa (geoportal.powiat.bielsko) z zazn. lokalizacją posesji kościoła 1:1000



Widok kościoła od strony pd