

2M-S  
GEZ

## KARTA ADRESOWA ZABYTKU NIERUCHOMEGO

3. Miejscowość

MESZNA

43-360

1. Nazwa  
Kapliczka przydrożna, murowana z kamienia, we wnęce gipsowa  
figurka Matki Boskiej z Dzieciątkiem

2. Czas powstania  
Ok. 1880r.

8. Fotografia z opisem wskazującym orientację albo mapa z zaznaczonym stanowiskiem archeologicznym

Widok kapliczki od strony pn-wsch



4. Adres

ul. Handlowa

dz nr 584/2

5. Przynależność administracyjna

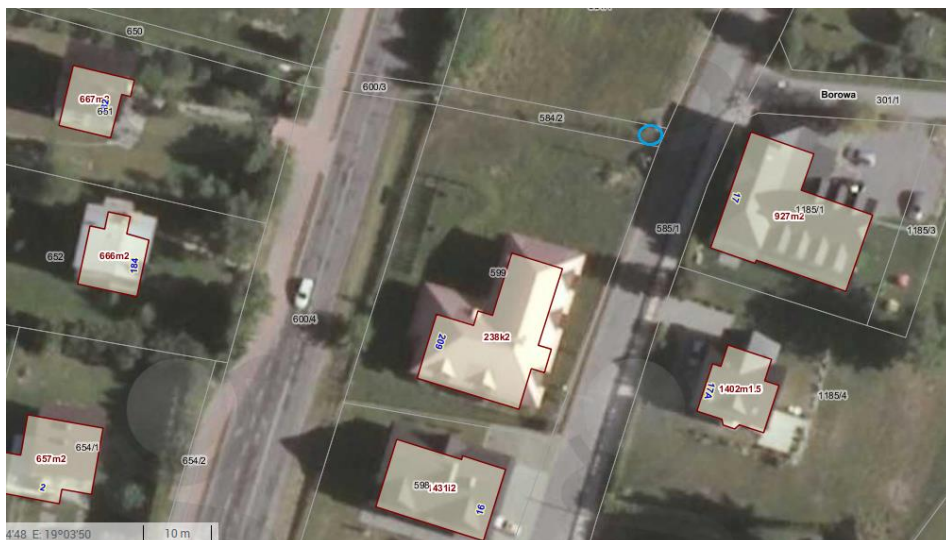
Województwo śląskie

Powiat bielski

Gmina Wilkowice

6. Formy ochrony  
Wojewódzka Ewidencja  
Zabytków, MPZP Gminy  
Wilkowice

7. Opracowanie karty adresowej  
(autor, data i podpis)  
Prac. Proj.-Konserwatorska  
ARKADA  
listopad 2017r.



Ortofotomapa (geoportal.powiat.bielsko) z zazn. lokalizacją kapliczki 1:500



Widok kapliczki od strony wsch