

14M-SW
GEZ

KARTA ADRESOWA ZABYTKU NIERUCHOMEGO

3. Miejscowość

MESZNA

43-360

1. Nazwa

Chałupa konstrukcji drewnianej zrębowej

2. Czas powstania

Pocz. XXw.

8. Fotografia z opisem wskazującym orientację albo mapa z zaznaczonym stanowiskiem archeologicznym

Widok budynku od strony pn



4. Adres

ul. Pod Skocznią nr 23

dz nr 788/8

5. Przynależność administracyjna

Województwo śląskie

Powiat bielski

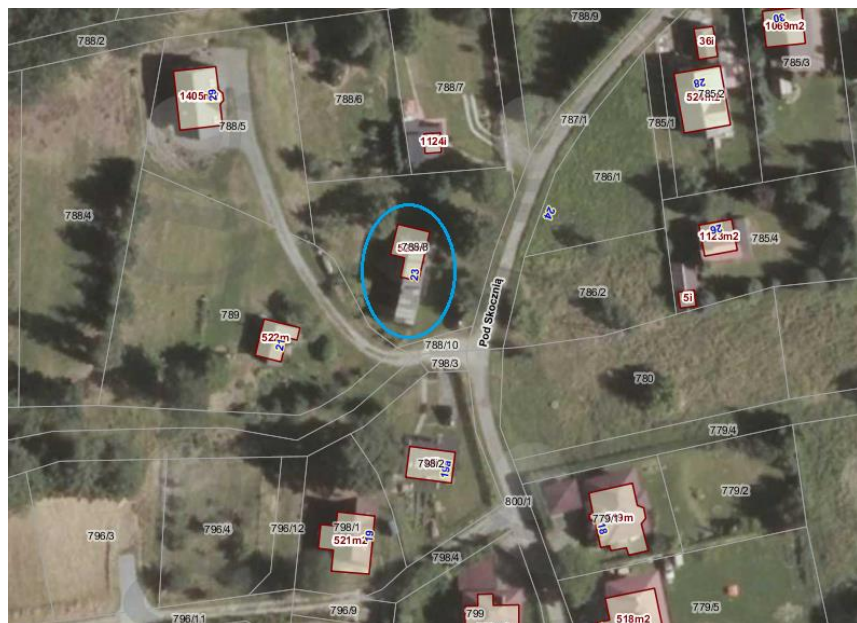
Gmina Wilkowice

6. Formy ochrony

Wojewódzka Ewidencja
Zabytków, MPZP Gminy
Wilkowice

7. Opracowanie karty adresowej
(autor, data i podpis)

Prac. Proj.-Konserwatorska
ARKADA
listopad 2017r.



Ortofotomapa (geoportal.powiat.bielsko) z zazn. lokalizacją budynku 1:750



Widok budynku od strony pd