

7M-SW
GEZ

KARTA ADRESOWA ZABYTKU NIERUCHOMEGO

3. Miejscowość

MESZNA

43-360

1. Nazwa

Dawna gospoda konstrukcji murowanej, ob. sklep

2. Czas powstania

1900r.

8. Fotografia z opisem wskazującym orientację albo mapa z zaznaczonym stanowiskiem archeologicznym

4. Adres

ul. Handlowa nr 23

dz nr 589

5. Przynależność administracyjna

Województwo śląskie

Powiat bielski

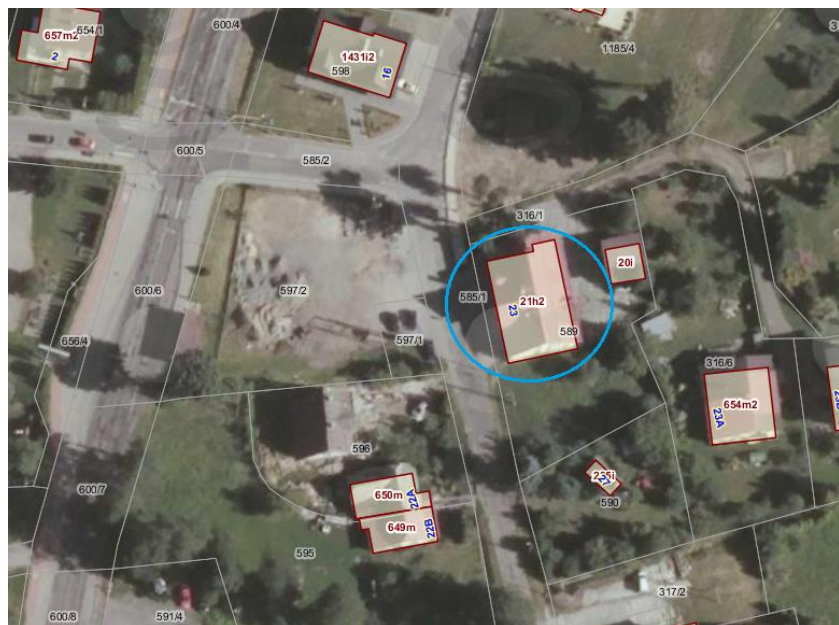
Gmina Wilkowice

6. Formy ochrony

Wojewódzka Ewidencja
Zabytków, MPZP Gminy
Wilkowice

7. Opracowanie karty adresowej
(autor, data i podpis)

Prac. Proj.-Konserwatorska
ARKADA
listopad 2017r.



Ortofotomapa (geortal.powiat.bielsko) z zazn. lokalizacją budynku 1:750



Widok budynku od strony zach