

5W-A
GEZ

KARTA ADRESOWA ZABYTKU NIERUCHOMEGO

3. Miejscowość

WILKOWICE

1. Nazwa

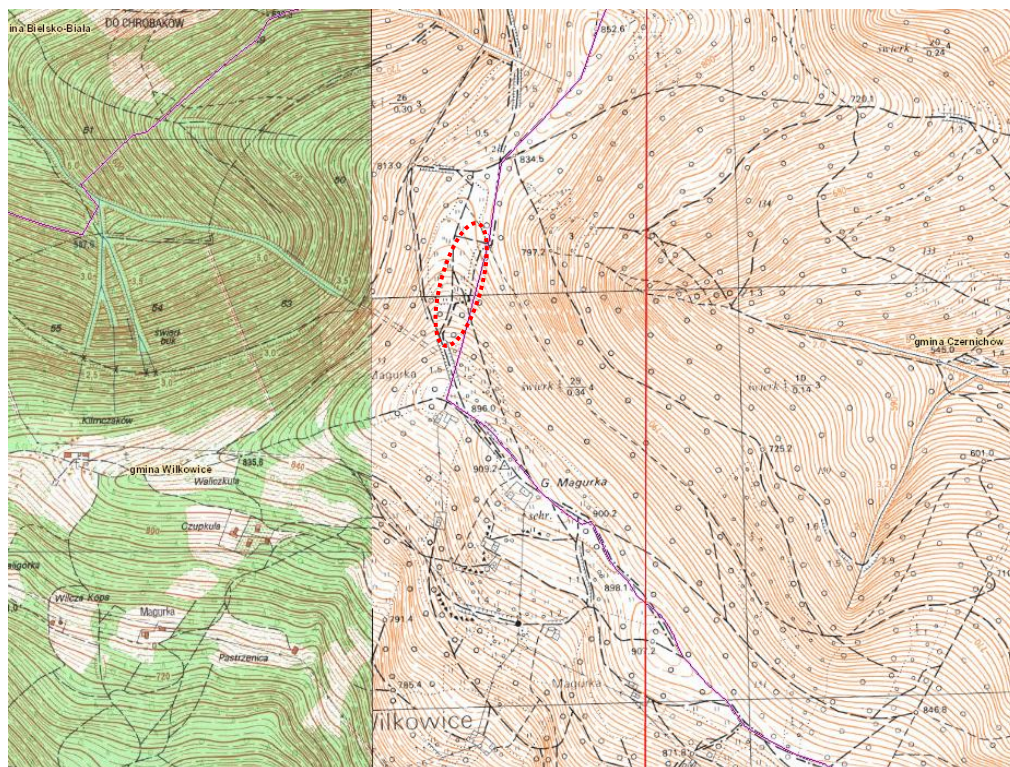
STANOWISKO ARCHEOLOGICZNE

2. Czas powstania]

1944 i 1945 r. – ziemne umocnienia polowe wchodzące w skład niemieckich fortyfikacji linii b2-Stellung

pomiędzy szczytem Magurki Wilkowickiej (909,02 m n.p.m.), a szczytem 852,6 m n.p.m. w Beskidzie Małym na północ od schroniska PTTK na Magurce Wilkowickiej

8. Fotografia z opisem wskazującym orientację albo mapa z zaznaczonym stanowiskiem archeologicznym



Mapy topograficzna skala 1:10 000 (PUWG 1965, 541.422L Magurka)

4. Adres

Wilkowice st. 8 (AZP 108-48/6)

Obszar AZP: 108-48
Stanowisko na obszarze: 6
Stanowisko w miejscowości: 8

działka ewid. nr 2247/2, 2248/5, 2222/13,
2222/23, 2249/20, 2248/4, 2406/8
Obręb Straconka

5. Przynależność administracyjna

Województwo: śląskie

Powiat: bielski

Gmina: Wilkowice

6. Formy ochrony

Wojewódzka Ewidencja Zabytków
MPZP gm. Wilkowice

7. Opracowanie karty (autor, data i podpis)

