

4W-A
GEZ

KARTA ADRESOWA ZABYTKU NIERUCHOMEGO

3. Miejscowość

WILKOWICE

1. Nazwa

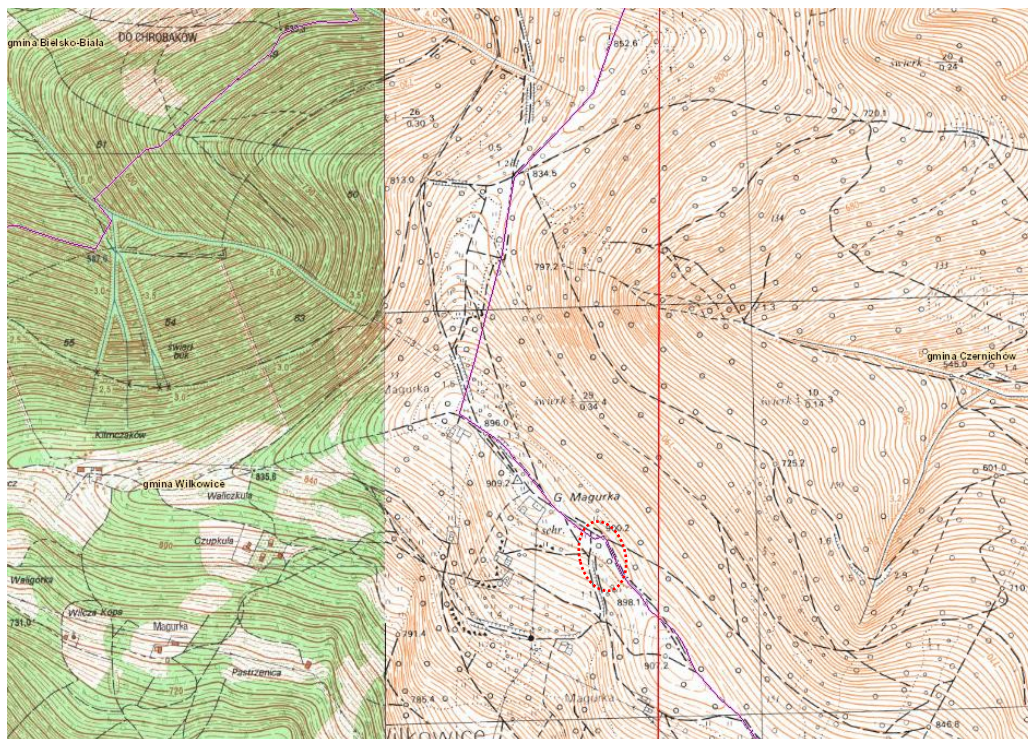
STANOWISKO ARCHEOLOGICZNE

2. Czas powstania]

1944 i 1945 r. – ziemne umocnienia polowe wchodzące
w skład niemieckich fortyfikacji linii b2-Stellung

Magurka Wilkowska (909,2 m n.p.m.)
w Beskidzie Małym na południowy wschód
od schroniska PTTK Na Magurce Wilkowskiej

8. Fotografia z opisem wskazującym orientację albo mapa z zaznaczonym stanowiskiem archeologicznym



Mapy topograficzna skala 1:10 000 (PUWG 1965, 541.422L Magurka)

4. Adres

Wilkowice st. 7 (AZP 108-48/5)

Obszar AZP: 108-48
Stanowisko na obszarze: 5
Stanowisko w miejscowości: 7

działka ewid. nr 135/3, 135/11
Obręb Wilkowice

5. Przynależność administracyjna

Województwo: śląskie

Powiat: bielski

Gmina: Wilkowice

6. Formy ochrony

Wojewódzka Ewidencja Zabytków
MPZP gm. Wilkowice

7. Opracowanie karty (autor, data i podpis)

