

3W-A
GEZ

KARTA ADRESOWA ZABYTKU NIERUCHOMEGO

3. Miejscowość

WILKOWICE

1. Nazwa

STANOWISKO ARCHEOLOGICZNE

2. Czas powstania:

1944 i 1945 r. – umocnione pozycje obrony tzw. Stützpunkt ziemne umocnienia polowe wchodzące w skład niemieckich fortyfikacji linii b2-Stellung

szczyt o wysokości 915,9 m n.p.m. pomiędzy szczytem Czupel, a Magurką Wilkowicką w Beskidzie Małym przy ruinach schroniska „Widok na Tatry” na Polanie Spalone

8. Fotografia z opisem wskazującym orientację albo mapa z zaznaczonym stanowiskiem archeologicznym

4. Adres

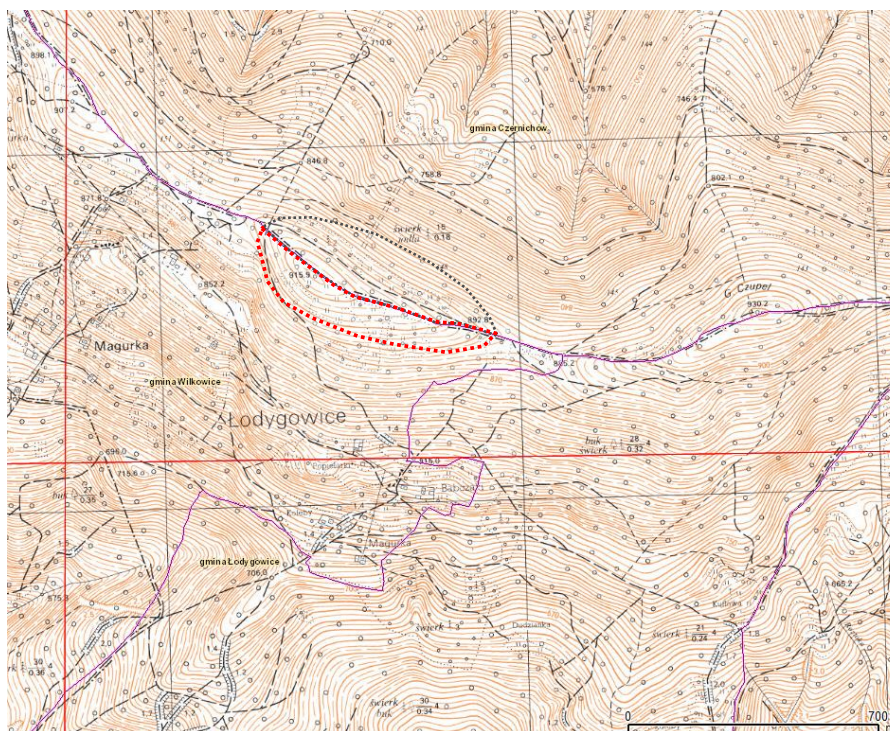
WILKOWICE st. 6 (AZP 108-49/9)

Obszar AZP: 108-49

Stanowisko na obszarze: 9

Stanowisko w miejscowości: 6

działka ewid. nr 9/2, 6/1, 7/1, 13/3, 13/4, 13/6, 13/1 Obręb Łodygowice



Mapy topograficzna skala 1:10 000 (PUWG 1965, 541.422L Magurka)

5. Przynależność administracyjna

Województwo: śląskie

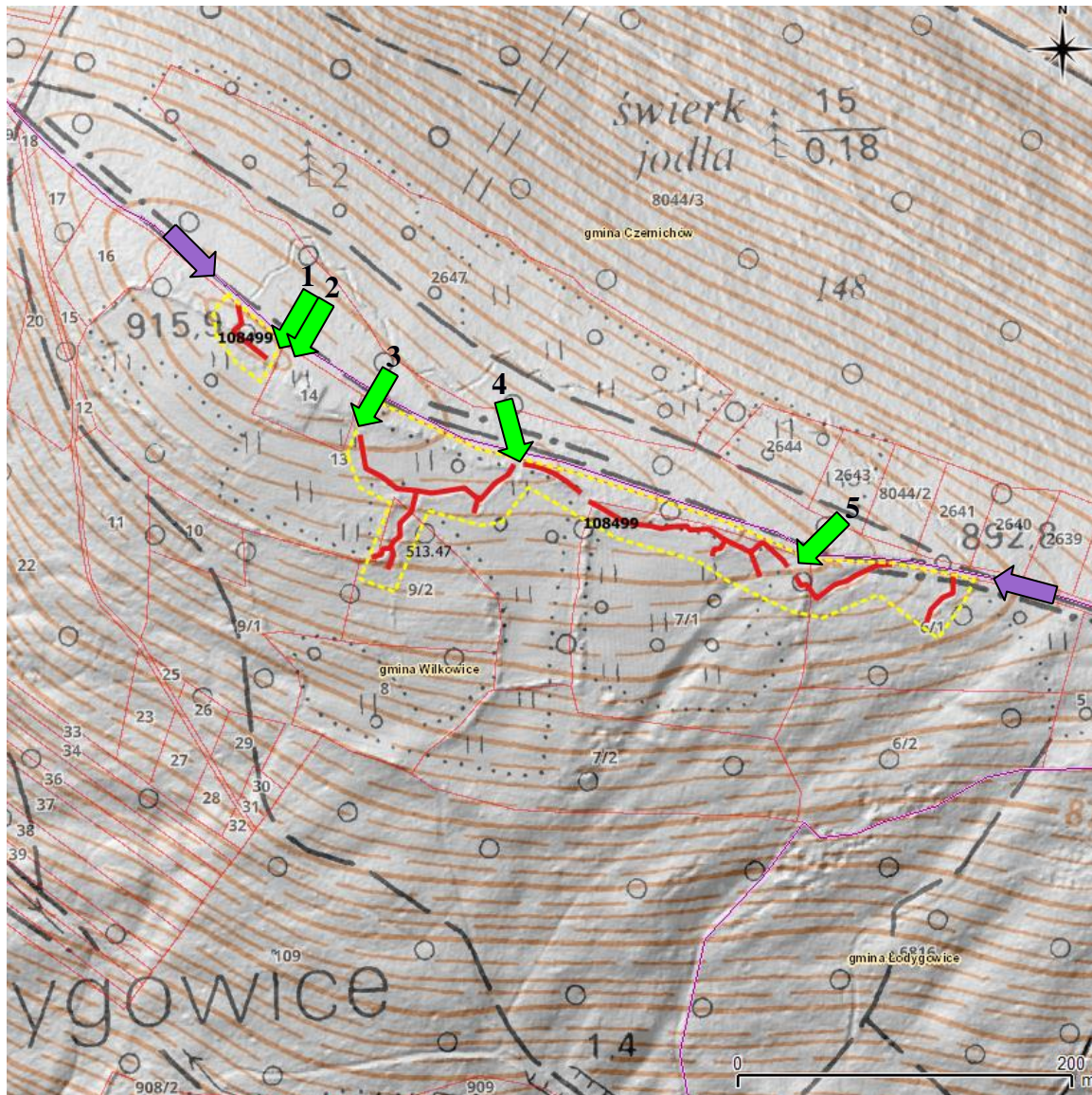
Powiat: bielski

Gmina: Wilkowice

6. Formy ochrony

Wojewódzka Ewidencja Zabytków
MPZP gm. Wilkowice

7. Opracowanie karty (autor, data i podpis)



- ⋯ strefa ochrony konserwatorskiej stanowiska archeologicznego
- przebieg zachowanych umocnień polowych
- granica gmin
- ➔ istniejące dojazdy gruntowe do działek o szerokości nie przekraczającej 3 metrów
- ➔ istniejąca droga gruntowa