

20W-S
GEZ

KARTA ADRESOWA ZABYTKU NIERUCHOMEGO

3. Miejscowość

WILKOWICE

43-365

1. Nazwa

Kapliczka przydrożna kamienna, słupowa z szafką, zwieńczona krzyżem, na postumencie inskrypcja: „Fundator Scepan Międzybrodzki z żoną Anną Magurka 1880”

2. Czas powstania

1880r.

8. Fotografia z opisem wskazującym orientację albo mapa z zaznaczonym stanowiskiem archeologicznym

Widok kapliczki od strony pn-wsch



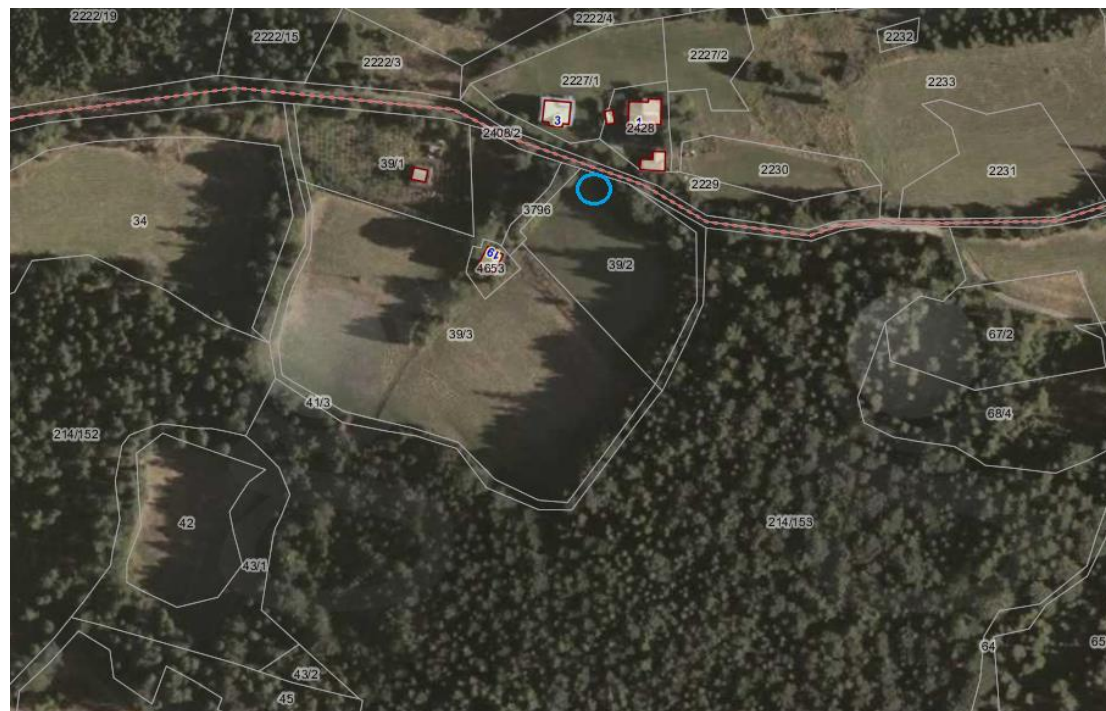
4. Adres

Rogacz, w zespole Magurki Wilkowskiej (przy żółtym szlaku na Magurkę, ul. Magurka Straceńska)

dz nr 39/2



Widok kapliczki od strony pn-wsch



Ortofotomapa (geoportal.powiat.bielsko) z zazn. lokalizacją kapliczki

5. Przynależność administracyjna

Województwo śląskie

Powiat bielski

Gmina Wilkowice

6. Formy ochrony
Wojewódzka Ewidencja
Zabytków

7. Opracowanie karty adresowej
(autor, data i podpis)
Prac. Proj.-Konserwatorska
ARKADA
listopad 2017r.