

18W-S
GEZ

KARTA ADRESOWA ZABYTKU NIERUCHOMEGO

3. Miejscowość

WILKOWICE

43-365

1. Nazwa

Kapliczka murowana Matki Boskiej Częstochowskiej (wewnątrz ołtarz z obrazem MB Częstochowskiej i liczne obrazy ścienne)

2. Czas powstania

Poł. XIXw.

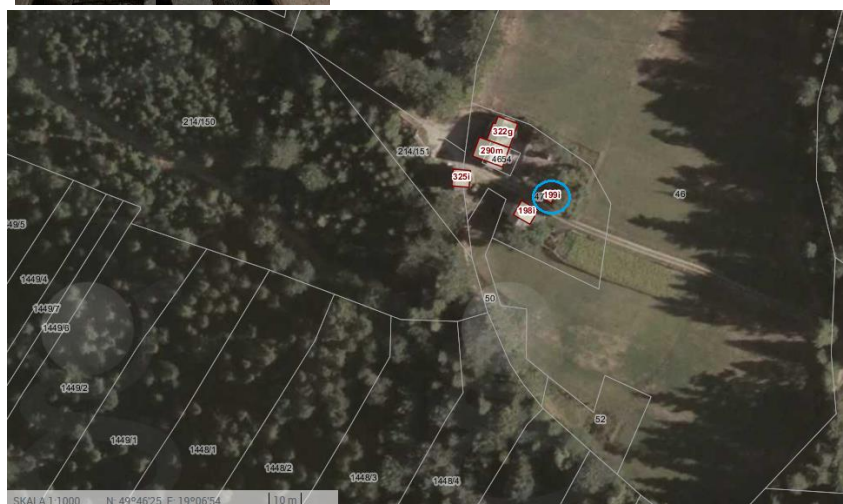
8. Fotografia z opisem wskazującym orientację albo mapa z zaznaczonym stanowiskiem archeologicznym



Wnętrze kapliczki



Widok kapliczki od strony zach



Ortofotomapa (geoportal.powiat.bielsko) z zazn. lokalizacją kapliczki

4. Adres

Magurka Wilkowicka,
Wilcza Kopa (przy szlaku
pieszym czerwonym)

dz nr 47

5. Przynależność administracyjna

Województwo śląskie

Powiat bielski

Gmina Wilkowice

6. Formy ochrony
Wojewódzka Ewidencja
Zabytków

7. Opracowanie karty adresowej
(autor, data i podpis)
Prac. Proj.-Konserwatorska
ARKADA
listopad 2017r.