

16W-S  
GEZ

## KARTA ADRESOWA ZABYTKU NIERUCHOMEGO

3. Miejscowość

**WILKOWICE**

43-365

1. Nazwa

Kapliczka przydrożna kamienna, słupowa, szafkowa. W szafce za przeszkleniem współczesny obrazek MB Częstochowskiej.

Fundator Antoni Jachnicki

2. Czas powstania

1949r.

8. Fotografia z opisem wskazującym orientację albo mapa z zaznaczonym stanowiskiem archeologicznym

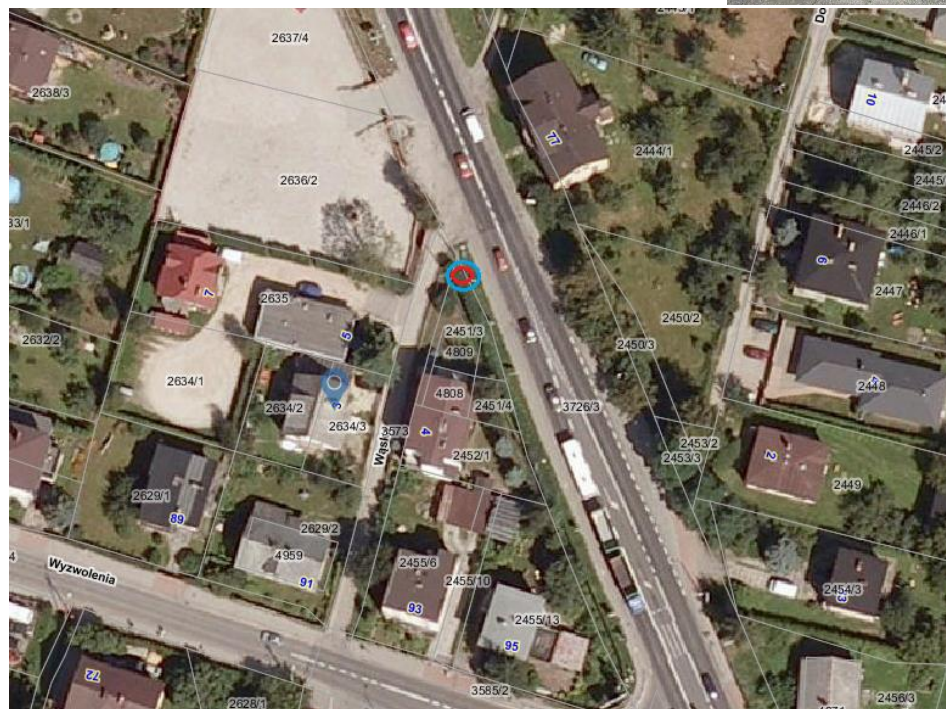
Widok kapliczki od strony pn



Widok frontowy kapliczki (od strony pn-wsch)



Ortofotomapa (geoportal.powiat.bielsko) z zazn. lokalizacją kapliczki



4. Adres

ul. Żywiecka,  
róg ul. Wąska

dz nr 2451/3

5. Przynależność administracyjna

Województwo śląskie

Powiat bielski

Gmina Wilkowice

6. Formy ochrony

Wojewódzka Ewidencja  
Zabytków, MPZP Gminy  
Wilkowice

7. Opracowanie karty adresowej

(autor, data i podpis)  
Prac. Proj.-Konserwatorska  
ARKADA  
listopad 2017r.