

15W-S
GEZ

KARTA ADRESOWA ZABYTKU NIERUCHOMEGO

3. Miejscowość

WILKOWICE

43-365

1. Nazwa

Figura przydrożna kamienna, polichromowana – Chrystus Nazareński, na postumencie data 1819r., inskrypcja: Michał Dobija fundator Maciej Dutka Jakub Krysta mstr. 1838 odnowiciel Wilhelm Julian Czekaj, w otoczeniu starodrzew

2. Czas powstania

1819r.

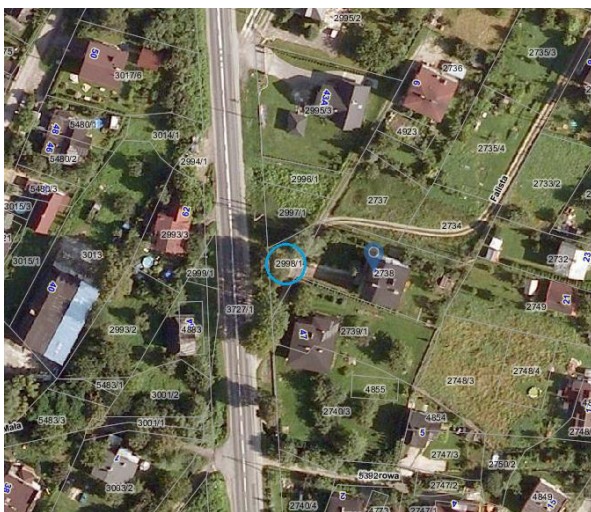
8. Fotografia z opisem wskazującym orientację albo mapa z zaznaczonym stanowiskiem archeologicznym



Widok figury od strony pn



Widok frontowy figury



Ortofotomapa (geoportal.
powiat.bielsko) z zazn. lok. figury

4. Adres

ul. Żywiecka,
róg ul. Falista

dz nr 2998/1

5. Przynależność administracyjna

Województwo śląskie

Powiat bielski

Gmina Wilkowice

6. Formy ochrony

Wojewódzka Ewidencja
Zabytków, MPZP Gminy
Wilkowice

7. Opracowanie karty adresowej
(autor, data i podpis)

Prac. Proj.-Konserwatorska
ARKADA
listopad 2017r.