

14W-S
GEZ

KARTA ADRESOWA ZABYTKU NIERUCHOMEGO

3. Miejscowość

WILKOWICE

43-365

1. Nazwa
Kapliczka przydrożna murowana, wewnątrz figura MB
Różańcowej

2. Czas powstania
1850r.

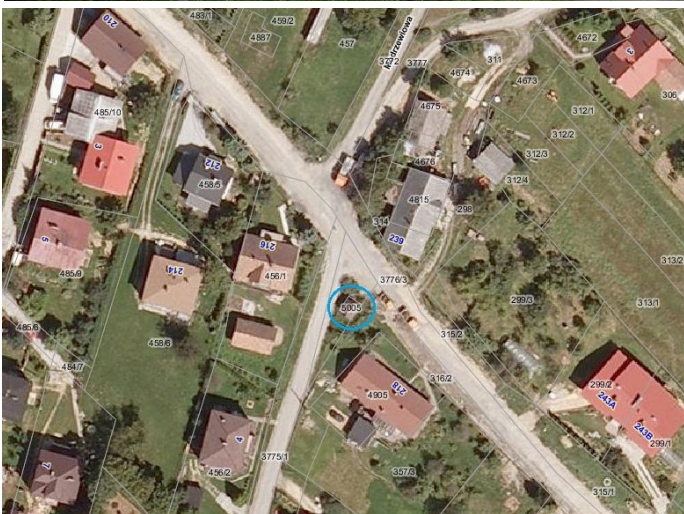
8. Fotografia z opisem wskazującym orientację albo mapa z zaznaczonym stanowiskiem archeologicznym



Widok frontowy kapliczki (od strony pn-wsch)

Widok kapliczki od strony pn-zach

Ortofotomapa (geoportal.powiat.bielsko) z zazn. lokalizacją kapliczki



4. Adres

ul. Wyzwolenia,
róg ul. Zawilców

dz nr 5005

5. Przynależność administracyjna

Województwo śląskie

Powiat bielski

Gmina Wilkowice

6. Formy ochrony
Wojewódzka Ewidencja
Zabytków, MPZP Gminy
Wilkowice

7. Opracowanie karty adresowej
(autor, data i podpis)
Prac. Proj.-Konserwatorska
ARKADA
listopad 2017r.