

13W-S  
GEZ

## KARTA ADRESOWA ZABYTKU NIERUCHOMEGO

3. Miejscowość

**WILKOWICE**

43-365

1. Nazwa

Krzyż przydrożny kamienny z wnękową kapliczką, w której obrazek z wizerunkiem MB Częstochowskiej. Inskrypcja fundacyjna: Anton Dutka z Marią żoną fundatorzy

2. Czas powstania

1857r.

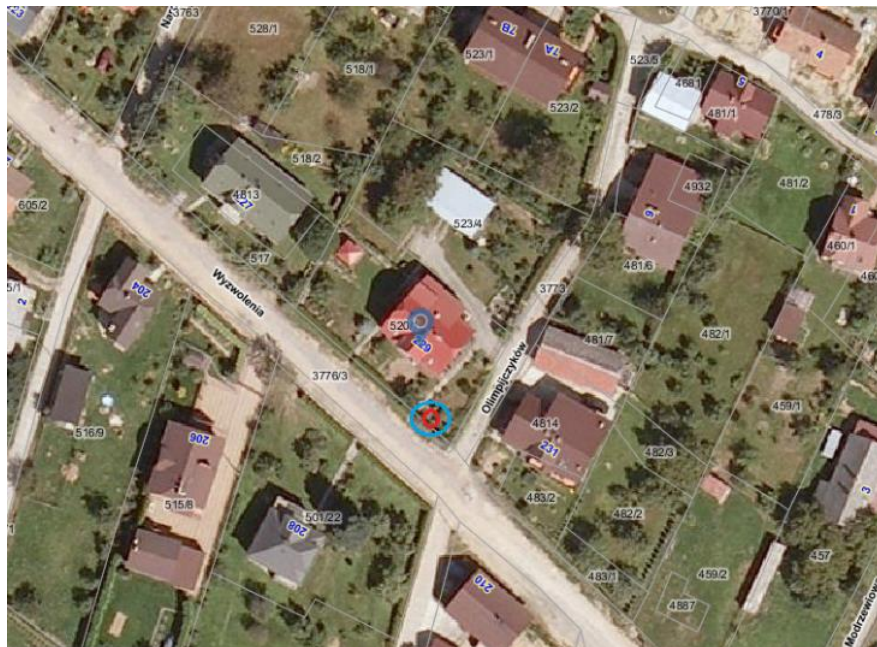
8. Fotografia z opisem wskazującym orientację albo mapa z zaznaczonym stanowiskiem archeologicznym



Widok frontowy krzyża

Fragment cokołu z inskrypcją

Ortofotomapa (geoportal.powiat.bielsko) z zazn. lokalizacją krzyża



4. Adres

ul. Wyzwolenia 229

dz nr 520/1

5. Przynależność administracyjna

Województwo śląskie

Powiat bielski

Gmina Wilkowice

6. Formy ochrony  
Wojewódzka Ewidencja  
Zabytków, MPZP Gminy  
Wilkowice

7. Opracowanie karty adresowej  
(autor, data i podpis)  
Prac. Proj.-Konserwatorska  
ARKADA  
listopad 2017r.