

10W-S
GEZ

KARTA ADRESOWA ZABYTKU NIERUCHOMEGO

3. Miejscowość

WILKOWICE

43-365

1. Nazwa

Kaplica konstrukcji drewnianej, wewnątrz ołtarz neogotycki z pełnfigurálną rzeźbą grupową – Matka Boska z Dzieciątkiem, Marią i Józefem - polichromowana

2. Czas powstania

Pocz. XXw.

8. Fotografia z opisem wskazującym orientację albo mapa z zaznaczonym stanowiskiem archeolog.

Wnętrze kaplicy z ołtarzem



4. Adres

ul. Modrzewiowa

dz nr 472, 473/1

5. Przynależność administracyjna

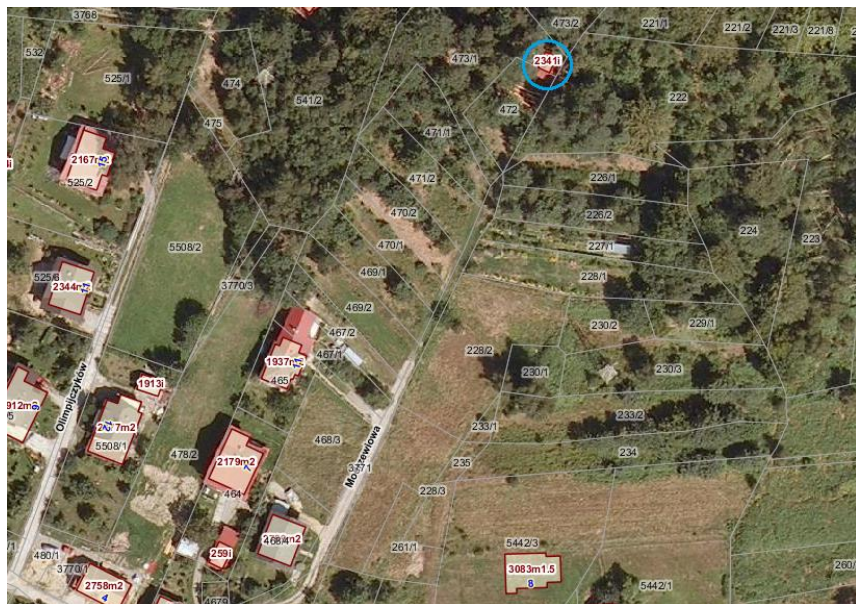
Województwo śląskie

Powiat bielski

Gmina Wilkowice

Ortofotomapa (geoportal.powiat.bielsko) z zazn. lokalizacją kaplicy

Widok frontowy kaplicy (od strony pd)



6. Formy ochrony

Wojewódzka Ewidencja
Zabytków, MPZP Gminy
Wilkowice

7. Opracowanie karty adresowej
(autor, data i podpis)

Prac. Proj.-Konserwatorska
ARKADA
listopad 2017r.